

VENTILADORES CENTRÍFUGOS CON RODETE DE ÁLABES CURVADOS HACIA ATRÁS BACKWARD CURVED CENTRIFUGAL FANS



CRRT



Ventilador centrífugo de acoplamiento directo y simple aspiración. Fabricados en **chapa de acero protegida contra la corrosión por pintura poliéster**. Rodete de **álabes curvados hacia atrás** con acabado cincado en frío, equilibrado dinámicamente. Temperaturas del aire a transportar $-10^{\circ}\text{C}/+120^{\circ}\text{C}$ en continuo. Preparados para transportar aire limpio. Orientación estándar LG-270.

Motores

De 2, 4 ó 6 polos, de alta eficiencia **IE 2**, tensión de alimentación trifásica 230/400V 50Hz hasta 3 kW y 400/690V 50Hz para potencias superiores. Protección **IP55, Clase F**.

Bajo pedido

- Fabricación en diferentes materiales constructivos.
- Motores de 8 polos (con motores IE 1).
- Motores de 2 velocidades.
- Versiones de 60 Hz.
- Pintura en diferentes RAL.
- Versión RD.
- Versión sin pie soporte (MB-Motor Brida).

- Versión para alta temperatura: hasta 250°C (versiones R: con rodete de refrigeración).
- Trampilla de inspección, purga de drenaje, distintos tipos de estanqueidad a nivel de voluta y de paso de eje.

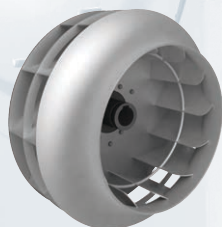
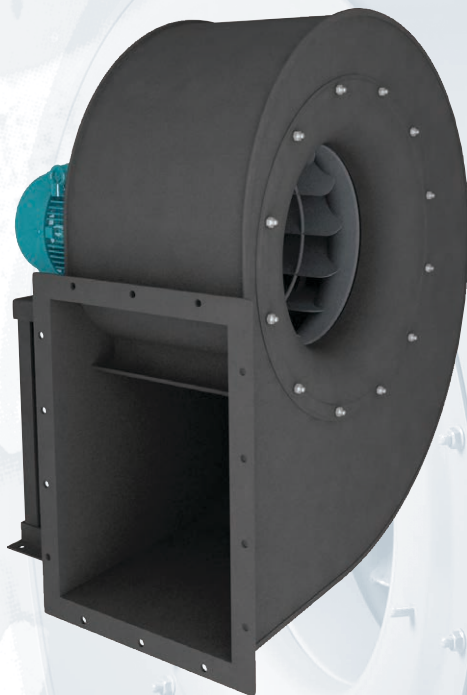
Versiones "ATEX"

Versiones antiexplosivas según la directiva ATEX:

- **ExII2/-G (paso de aire antichispas motor standard).**
- **Seguridad aumentada** **II2G EExelIT3.**
- **Antideflagrantes** **II2G EExdIIBT5** o **EExdIICT4.**
- **Motor DIP** **ExII3D tD 125°C** o **135°C para ambientes con polvo no conductivo.**
- **Temperatura ambiente desde -30°C hasta $+40^{\circ}\text{C}$.**

CRRT

Ventiladores centrífugos con rodete de álabes curvados hacia atrás
Backward curved centrifugal fans



Rodete de álabes hacia atrás
Backward curved impeller

*Direct coupled, single inlet centrifugal fan. Manufactured from **steel sheet protected with anti-corrosion polyester paint coating.***

***Backward curved impeller** made of pre-galvanized sheet steel, dynamically balanced. Designed to continuously circulate air from -10°C up to 120°C . Suitable for transporting clean air. LG-270 standard orientation.*

Motors

*2, 4 or 6 pole, **IE 2** high efficiency, three-phase 230/400V 50Hz up to 3 kW and 400/690V 50Hz for higher powers. **IP55, Class F** protection.*

On request

- *Manufactured from different materials.*
- *8-pole motors (motors will be IE 1 efficiency).*
- *2-speed motors.*
- *60 Hz versions.*
- *Painted in different RAL colour.*
- *RD version.*

- *Fan with no supporting stand (MB-Motor Flange).*
- *High-temperature versions (up to 250°C) (R versions: with cooling impeller).*
- *Inspection door, draining, weather seal on scroll and shaft access.*

ATEX versions

Explosion proof versions in accordance to ATEX Directive:

- **ExII2/-G (Non-Sparking standard ATEX motor).**
- **Increase safety** **II2G EExelIT3.**
- **Flame proof** **II2G EExdIIBT5** or **EExdIICT4.**
- **Dusty surrounding** **ExII3D tD 125°C** or **135°C, with dust Ignition Proof motor.**
- **Ambient temperature from -30°C up to 40°C .**

CUADRO DE APLICACIONES TABLE OF APPLICATIONS

Aire a transportar Air Type		
Aire limpio / Clean air		●
Ligeramente polvoriento / Low dust		●
Polvoriento / Medium dust		●
Muy polvoriento / Heavy dust		●
Materia sólida / Solid material		●
Fibra / Fibre		●
●	Totalmente recomendado / Strongly recommended	
●	Posible pero no aconsejable / Possible but not advisable	
●	No posible / Not possible	



■ Características técnicas / Technical characteristics

Es imprescindible comprobar que las características eléctricas (voltaje, intensidad, frecuencia, etc.) del motor que aparecen en la placa del mismo son compatibles con las de la instalación.

Before installation check that product electrical characteristics listed on the data plate label (Voltage, power, frequency etc) match those of the intended electrical supply.

Modelo Model	Velocidad Speed	Potencia motor Motor power	Intensidad motor 400V Maximum absorbed current 400V (A)	Caudal máximo Maximum airflow (m ³ /h)	Nivel presión sonora Sound pressure level at 1,5 m (dB(A))
	(r.p.m.)	(kW)	(A)	(m ³ /h)	(dB(A))

2 POLOS / 2 POLE

CRRT/2-281 1,1	2.800	1,1	2,26	3763	64,7
CRRT/2-311 1,5	2.845	1,5	3,01	5473	68,6
CRRT/2-352 2,2	2.855	2,2	4,42	6249	70,1
CRRT/2-351 3	2.890	3	5,64	8051	72,8
CRRT/2-402 4	2.890	4	7,49	9744	74,7
CRRT/2-401 5,5	2.930	5,5	10,2	12137	77,1
CRRT/2-452 7,5	2.920	7,5	13,07	14717	79
CRRT/2-451 11	2.930	11	20,4	16900	80,4
CRRT/2-502 15	2.945	15	27,6	20643	82,5
CRRT/2-501 18,5	2.930	18,5	33,7	23146	83,6

4 POLOS / 4 POLE

CRRT/4-352 0,25	1.385	0,25	0,70	3.058	54,4
CRRT/4-351 0,37	1.385	0,37	1,03	3.830	56,8
CRRT/4-402 0,55	1.420	0,55	1,30	4.754	59,2
CRRT/4-401 0,75	1.410	0,75	1,65	5.799	61,2
CRRT/4-452 1,1	1.440	1,1	2,37	7.182	63,7
CRRT/4-451 1,1	1.440	1,1	2,37	5.585	65
CRRT/4-451 1,5	1.440	1,5	3,30	8.045	65
CRRT/4-502 1,5	1.440	1,5	3,30	6.629	67
CRRT/4-502 2,2	1.420	2,2	4,43	9.813	66,7
CRRT/4-501 2,2	1.420	2,2	4,43	11.078	67,9
CRRT/4-562 2,2	1.420	2,2	4,43	7.435	69,4
CRRT/4-562 3	1.425	3	5,96	12.806	69,4
CRRT/4-561 3	1.425	3	5,96	9.596	71,1
CRRT/4-561 4	1.440	4	7,85	15.214	71,3
CRRT/4-632 4	1.440	4	7,85	10.718	73,4
CRRT/4-632 5,5	1.460	5,5	10,40	19.377	73,7
CRRT/4-631 5,5	1.460	5,5	10,40	14.803	75,2
CRRT/4-631 7,5	1.460	7,5	13,90	22.431	75,2
CRRT/4-712 7,5	1.460	7,5	13,90	26.500	77,1
CRRT/4-712 11	1.465	11	21,20	26.888	77,2
CRRT/4-711 11	1.465	11	21,20	18.500	78,9
CRRT/4-711 15	1.460	15	28,70	31.997	78,8
CRRT/4-802 15	1.460	15	28,70	33.335	80,9
CRRT/4-802 18,5	1.460	18,5	35,10	39.244	80,9
CRRT/4-801 18,5	1.460	18,5	35,10	28.235	82,9
CRRT/4-801 22	1.460	22	40,50	47.673	82,9
CRRT/4-903 30	1.465	30	56,20	58.258	84,9
CRRT/4-902 30	1.465	30	56,20	43.894	85,4
CRRT/4-902 37	1.470	37	66,60	61.551	85,5
CRRT/4-901 30	1.465	30	56,20	35.468	86,1
CRRT/4-901 37	1.470	37	66,60	65.844	86,2
CRRT/4-1002 55	1.470	55	97,10	85.009	88,8
CRRT/4-1001 55	1.470	55	97,10	53.795	89,7
CRRT/4-1001 75	1.480	75	133,00	93.690	89,9

Modelo Model	Velocidad Speed	Potencia motor Motor power	Intensidad motor 400V Maximum absorbed current 400V (A)	Caudal máximo Maximum airflow (m ³ /h)	Nivel presión sonora Sound pressure level at 1,5 m (dB(A))
	(r.p.m.)	(kW)	(A)	(m ³ /h)	(dB(A))

6 POLOS / 6 POLE

CRRT/6-502 0,55	910	0,55	1,57	6.379	57
CRRT/6-501 0,75	910	0,75	1,94	7.122	58,2
CRRT/6-562 0,75	910	0,75	1,94	8.233	59,7
CRRT/6-561 1,1	910	1,1	2,88	9.819	61,4
CRRT/6-632 1,5	940	1,5	3,80	12.343	64,2
CRRT/6-631 1,5	940	1,5	3,80	8.021	65,7
CRRT/6-631 2,2	945	2,2	5,26	14.134	65,8
CRRT/6-712 2,2	945	2,2	5,26	11.891	67,6
CRRT/6-712 3	955	3	6,76	17.371	67,9
CRRT/6-711 3	955	3	6,76	14.991	69,6
CRRT/6-711 4	955	4	8,71	20.452	69,6
CRRT/6-802 4	955	4	8,71	15.907	71,7
CRRT/6-802 5,5	960	5,5	12,40	25.353	71,8
CRRT/6-801 5,5	960	5,5	12,40	19.659	73,7
CRRT/6-801 7,5	965	7,5	15,00	31.347	73,9
CRRT/6-902 7,5	965	7,5	15,00	20.043	76,4
CRRT/6-902 11	965	11	22,00	40.196	76,4
CRRT/6-901 11	965	11	22,00	43.000	77,1
CRRT/6-1002 15	965	15	27,90	40.833	79,7
CRRT/6-1002 18,5	970	18,5	35,70	56.094	79,8
CRRT/6-1001 15	965	15	27,90	30.891	80,6
CRRT/6-1001 18,5	970	18,5	35,70	61.405	80,7
CRRT/6-1122 22	970	22	42,30	42.009	82,7
CRRT/6-1122 30	980	30	54,40	75.465	82,9
CRRT/6-1121 30	980	30	54,40	84.164	84
CRRT/6-1252 37	980	37	66,80	57.069	86,1
CRRT/6-1252 45	980	45	84,80	104.049	86,1
CRRT/6-1251 45	980	45	84,80	59.690	87,6
CRRT/6-1251 55	980	55	102,00	120.450	87,6
CRRT/6-1402 75	990	75	138,00	146.359	89,7
CRRT/6-1401 110	990	110	199,00	170.342	91,3

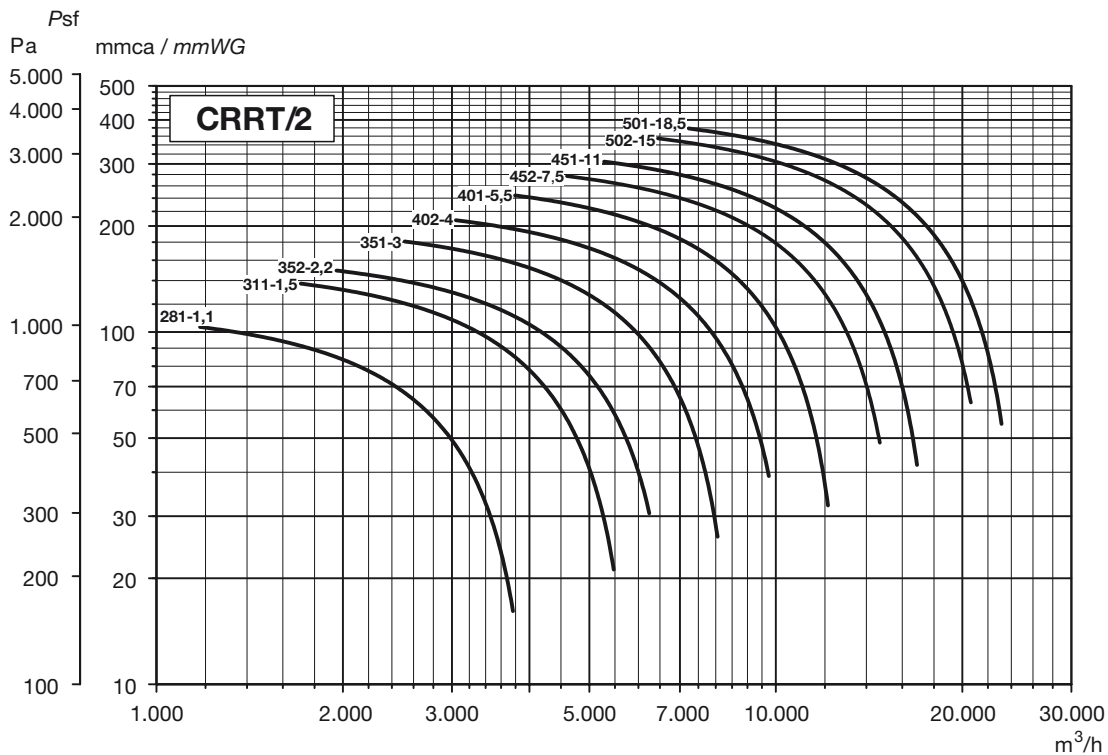
CRRT

Ventiladores centrífugos con rodete de álabes curvados hacia atrás
Backward curved centrifugal fans

■ Curvas características (a la descarga) / Performance curves (at outlet)

- Ventiladores ensayados con la aspiración y la descarga entubadas.
- Caudal en m³/h.
- P_{sf}: Presión estática en mmca y Pa.

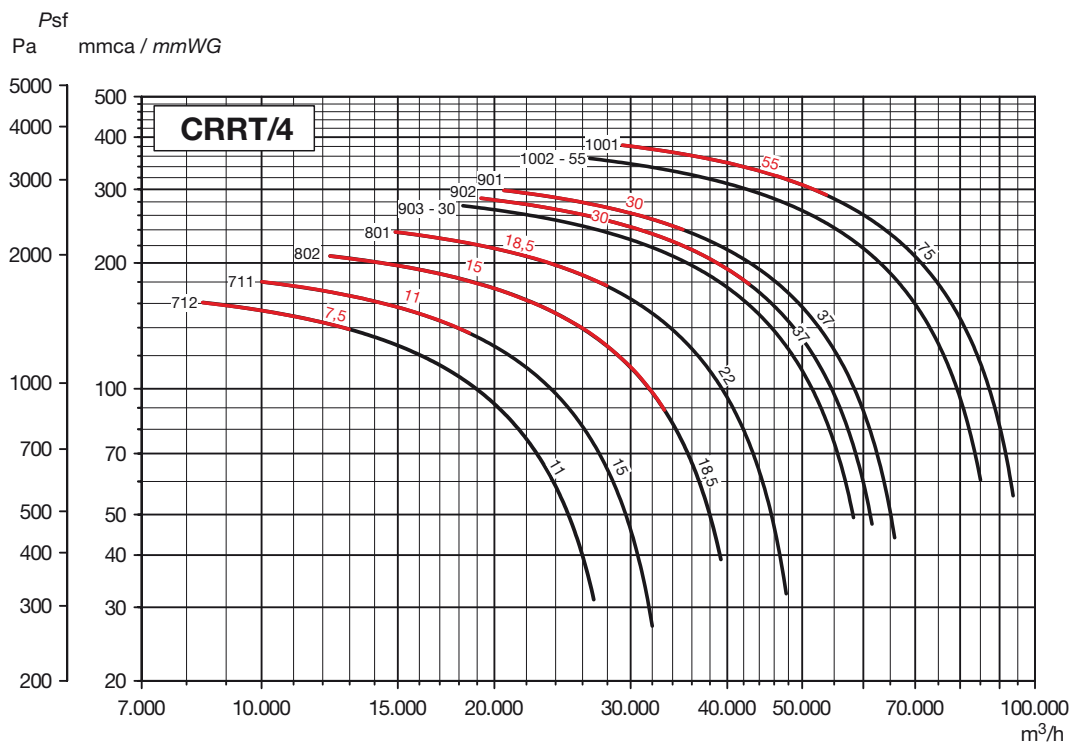
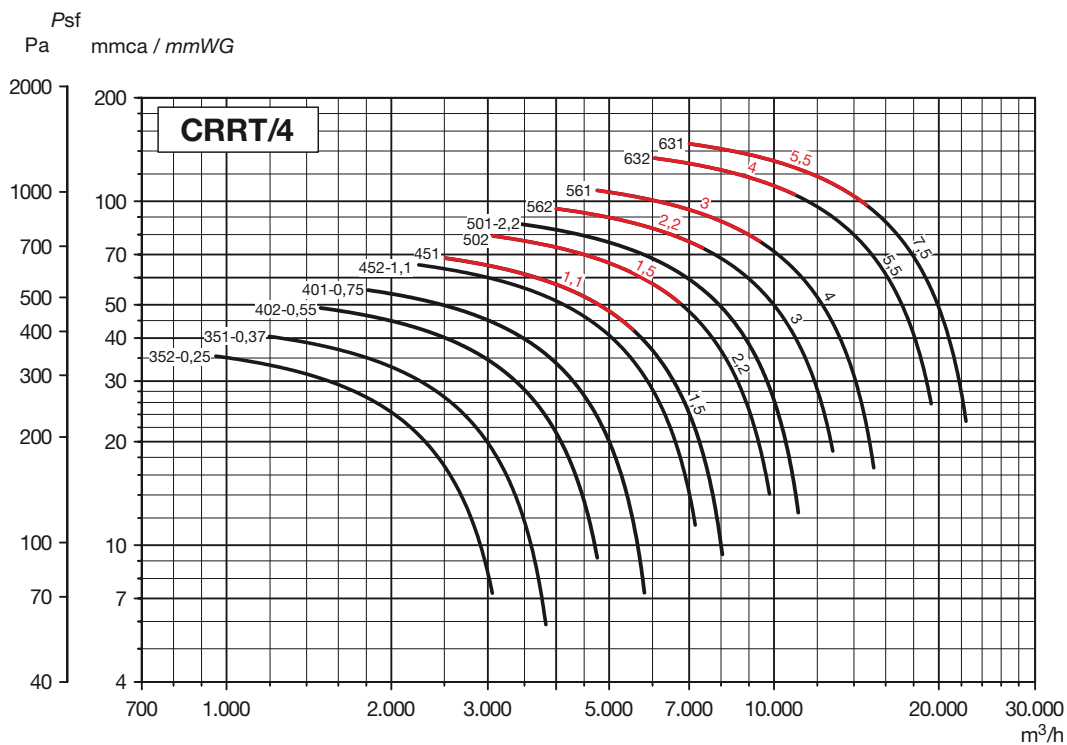
- Fan ducted on both inlet and outlet sides.
- Air volume in m³/h.
- P_{sf}: Static pressure in mmWG and Pa.



■ Curvas características (a la descarga) / Performance curves (at outlet)

- Ventiladores ensayados con la aspiración y la descarga entubadas.
- Caudal en m³/h.
- P_{sf}: Presión estática en mmca y Pa.

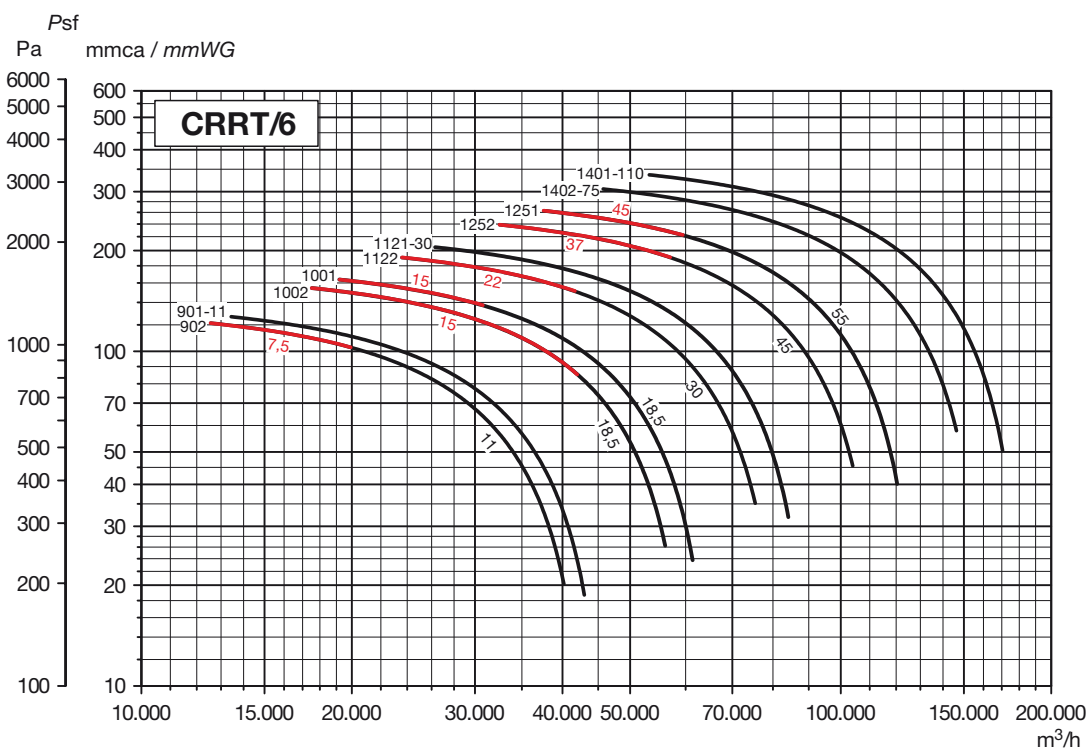
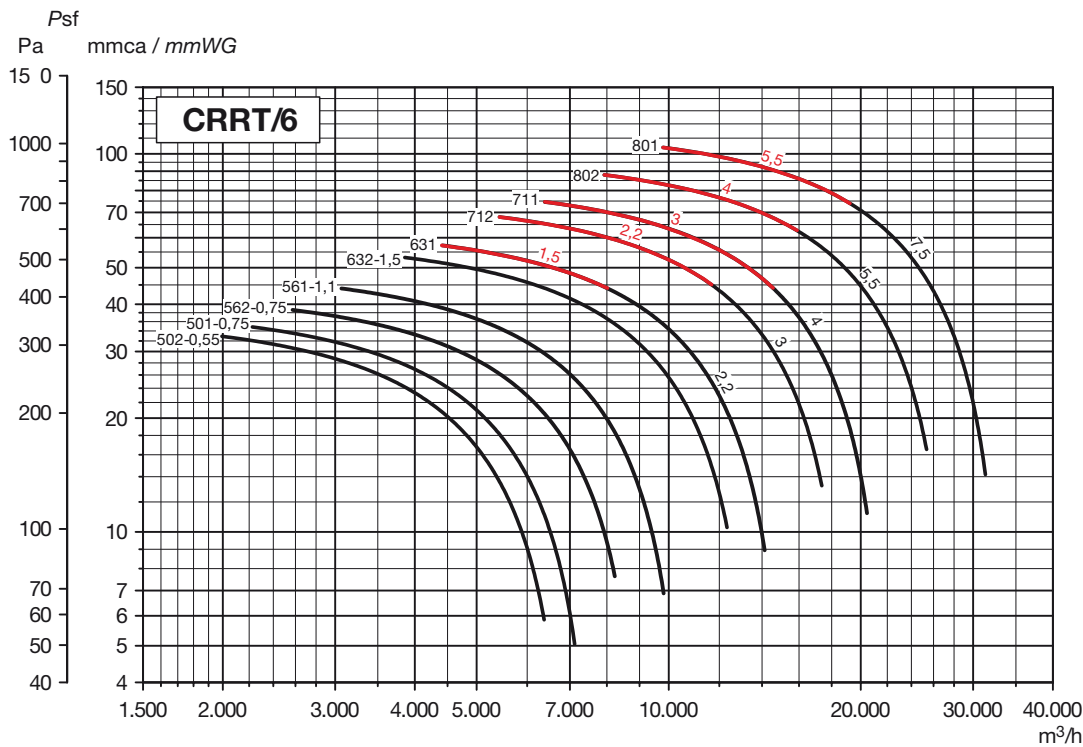
- Fan ducted on both inlet and outlet sides.
- Air volume in m³/h.
- P_{sf}: Static pressure in mmWG and Pa.



■ Curvas características (a la descarga) / Performance curves (at outlet)

- Ventiladores ensayados con la aspiración y la descarga entubadas.
- Caudal en m³/h.
- P_{sf}: Presión estática en mmca y Pa.

- Fan ducted on both inlet and outlet sides.
- Air volume in m³/h.
- P_{sf}: Static pressure in mmWG and Pa.



Dimensiones (mm) (modelos desde 281 hasta 561) / Dimensions (mm) (models from 281 to 561)

DESCARGA ORIENTABLE
(excepto 180° y 225°)
DISCHARGE ADJUSTABLE
(except 180° and 225°)

* Nos reservamos el derecho a utilizar distintos fabricantes de motores, y por lo tanto, los datos indicados para esta cota pueden variar.
* We reserve right to supply different motors and hence data of this dimension may change.

ORIENTACIONES / POSITIONS

LG	0°	45°	90°	135°	180°	225°	270°	315°	
	0°	45°	90°	135°	180°	225°	270°	315°	
RD	0°	45°	90°	135°	180°	225°	270°	315°	
	H			H2			H3		H1

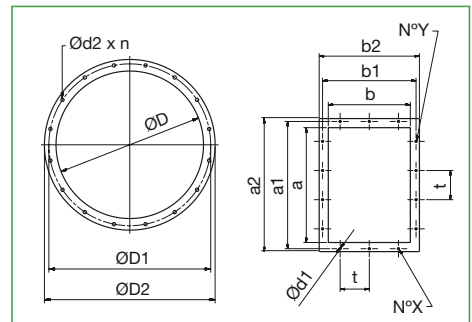
Orientación estándar: LG270. El resto de las orientaciones se fabrican Bajo pedido.
 Standard supplied position: LG270. Special versions are supplied on request.

Modelo Model	Ventilador Fan										Pie** Feet**							Medida* Size*				
	A	B	C	E	F	G	H			I	L	M	N	O	P	Q	Ød	C	Q	L		
							H1	H2	H3													
CRRT/2-281 1,1	588	490	481	174	212	105,5	355	355	212	155,5	190	235	215	125	50	15	10	521	55	230		
CRRT/2-311 1,5	662	548	550	196	236	117,5	400	400	236	177,5	215	270	245	137	60	18	10	595	63	260		
CRRT/2-351 3	742	616	612	225	265	131	450	450	265	166	260	335	300	200	35	25	12	657	70	305		
CRRT/2-352 2,2	742	616	576	225	265	131	450	450	265	191	215	270	245	137	60	18	10	622	63	260		
CRRT/2-401 5,5	829	694	736	250	300	146	500	500	300	191	320	392	360	250	45	25	12	786	75	370		
CRRT/2-402 4	829	694	659	250	300	146	500	500	300	181	260	335	300	200	35	25	12	704	70	305		
CRRT/2-451 11	925	775	849	280	335	163,5	560	560	335	218,5	425	437	400	340	55	30	14	909	90	485		
CRRT/2-452 7,5	925	775	771	280	335	163,5	560	560	335	208,5	320	392	360	250	45	25	12	821	75	370		
CRRT/2-501 18,5	1035	845	934	315	355	184	630	560	355	239	425	437	400	340	55	30	14	994	90	485		
CRRT/2-502 15	1035	845	890	315	355	184	630	560	355	239	425	437	400	340	55	30	14	950	90	485		
CRRT/4-351 0,37	742	616	514	225	265	131	450	450	265	181	190	235	215	125	50	15	10	554	55	230		
CRRT/4-352 0,25	742	616	514	225	265	131	450	450	265	181	190	235	215	125	50	15	10	554	55	230		
CRRT/4-401 0,75	829	694	562	250	300	146	500	500	300	196	190	235	215	125	50	15	10	602	55	230		
CRRT/4-402 0,55	829	694	562	250	300	146	500	500	300	196	190	235	215	125	50	15	10	602	55	230		
CRRT/4-451 1,1	925	775	642	280	335	163,5	560	560	335	223,5	215	270	245	137	60	18	10	686	63	260		
CRRT/4-451 1,5	925	775	642	280	335	163,5	560	560	335	223,5	215	270	245	137	60	18	10	686	63	260		
CRRT/4-452 1,1	925	775	642	280	335	163,5	560	560	335	223,5	215	270	245	137	60	18	10	686	63	260		
CRRT/4-501 2,2	1035	845	718	315	355	184	630	560	355	219	260	335	300	200	35	25	12	762	70	305		
CRRT/4-502 1,5	1035	845	682	315	355	184	630	560	355	244	215	270	245	137	60	18	10	727	63	260		
CRRT/4-502 2,2	1035	845	718	315	355	184	630	560	355	219	260	335	300	200	35	25	12	762	70	305		
CRRT/4-561 3	1165	950	772	355	400	206,5	710	560	400	241,5	260	335	300	200	35	25	12	818	70	305		
CRRT/4-561 4	1165	950	790	355	400	206,5	710	560	400	241,5	260	335	300	200	35	25	12	834	70	305		
CRRT/4-562 2,2	1165	950	772	355	400	206,5	710	560	400	241,5	260	335	300	200	35	25	12	818	70	305		
CRRT/4-562 3	1165	950	772	355	400	206,5	710	560	400	241,5	260	335	300	200	35	25	12	818	70	305		
CRRT/6-501 0,75	1035	845	682	315	355	184	630	560	355	244	215	270	245	137	60	18	10	727	63	260		
CRRT/6-502 0,55	1035	845	637	315	355	184	630	560	355	234	190	235	215	125	50	15	10	677	55	230		
CRRT/6-561 1,1	1165	950	737	355	400	206,5	710	560	400	266,5	215	270	245	137	60	18	10	782	63	260		
CRRT/6-562 0,75	1165	950	737	355	400	206,5	710	560	400	266,5	215	270	245	137	60	18	10	782	63	260		

* Con rodete de refrigeración (para versiones R) ** Para los ventiladores con orientaciones 180° y 225°, pedir confirmación de estas medidas a oficina técnica
* With cooling impeller (for R versions) ** For fans with 180° and 225° positions, please contact our technical office

Modelo Model	Brida aspiración Inlet flange					Brida descarga Discharge flange									
	ØD	ØD1	ØD2	Ød2	n	N°Y	a	a¹	a²	N°X	b	b¹	b²	t*	Ød1
CRRT-281	286	332	366	11	8	3	280	332	360	2	200	249	280	125	11,5
CRRT-311	321	366	401	11	8	3	315	366	395	2	224	273	304	125	11,5
CRRT-351	361	405	441	11	8	3	355	405	435	2	250	300	330	125	11,5
CRRT-352	361	405	441	11	8	3	355	405	435	2	250	300	330	125	11,5
CRRT-401	405	448	485	11	12	4	400	448	480	3	280	332	360	125	11,5
CRRT-402	405	448	485	11	12	4	400	448	480	3	280	332	360	125	11,5
CRRT-451	455	497	535	11	12	4	450	497	530	3	315	366	395	125	11,5
CRRT-452	455	497	535	11	12	4	450	497	530	3	315	366	395	125	11,5
CRRT-501	505	551	585	11	12	4	500	551	580	3	355	405	435	125	11,5
CRRT-502	505	551	585	11	12	4	500	551	580	3	355	405	435	125	11,5
CRRT-561	566	629	665	13	16	4	560	629	660	3	400	464	500	160	11,5
CRRT-562	566	629	665	13	16	4	560	629	660	3	400	464	500	160	11,5

* Si N°X o N°Y = 1, un sólo agujero centrado
* If N°X or N°Y = 1, only one hole in the center

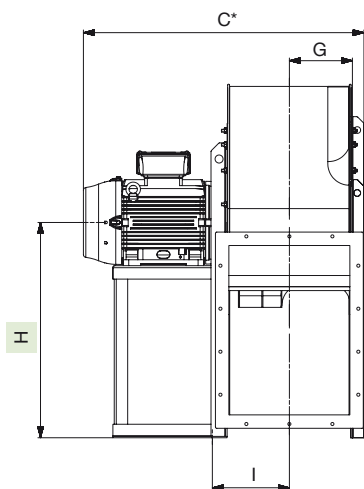
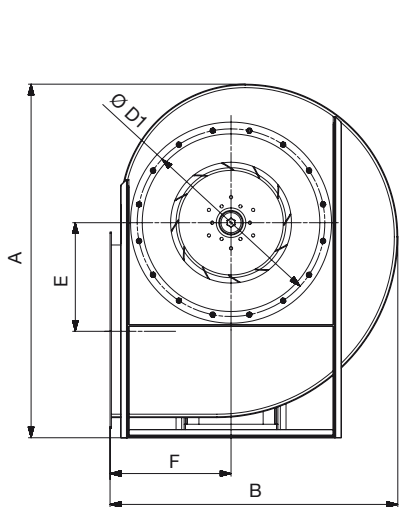


CRRT
Ventiladores centrífugos con rodete de álabes curvados hacia atrás
Backward curved centrifugal fans

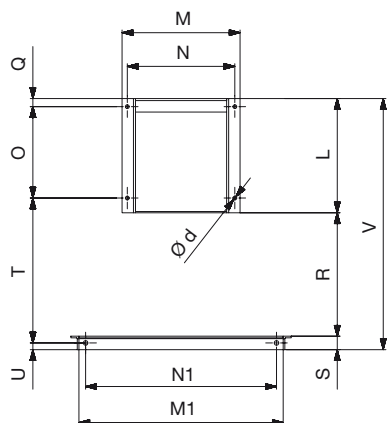
Dimensiones (mm) (modelos desde 631 hasta 711) / Dimensions (mm) (models from 631 to 711)

CRRT

Ventiladores centrífugos con rodete de álabes curvados hacia atrás
Backward curved centrifugal fans



DESCARGA NO ORIENTABLE
DISCHARGE NOT ADJUSTABLE



* Nos reservamos el derecho a utilizar distintos fabricantes de motores, y por lo tanto, los datos indicados para esta cota pueden variar.
* We reserve right to supply different motors and hence data of this dimension may change.

ORIENTACIONES / POSITIONS

	0°	45°	90°	135°	180°	225°	270°	315°
LG								
RD								
	H2			H3			H1	

Orientación estándar: LG270. El resto de las orientaciones se fabrican Bajo pedido.
Standard supplied position: LG270. Special versions are supplied on request.

Modelo Model	Ventilador Fan										Pie** Feet**										Medida* Size*						
	A	B	C	E	F	G	H			I	L	M	N	M1	N1	O	Q	R	S	T	U	V	Ød	C	Q	L	V
							H1	H2	H3																		
CRRT/4-631 5,5	1315	1070	919	400	450	234,5	800	630	450	276,5	320	392	360	760	710	250	25	459	50	529	25	829	12	969	75	370	879
CRRT/4-631 7,5	1315	1070	919	400	450	234,5	800	630	450	276,5	320	392	360	760	710	250	25	459	50	529	25	829	12	969	75	370	879
CRRT/4-632 4	1315	1070	842	400	450	234,5	800	630	450	266,5	260	335	300	760	710	200	25	459	50	519	25	769	12	887	70	305	814
CRRT/4-632 5,5	1315	1070	919	400	450	234,5	800	630	450	276,5	320	392	360	760	710	250	25	459	50	529	25	829	12	969	75	370	879
CRRT/4-711 11	1486	1200	1049	450	500	260,5	900	710	500	313	425	437	400	850	800	340	30	511	50	591	25	986	14	1109	90	485	1046
CRRT/4-711 15	1486	1200	1093	450	500	260,5	900	710	500	303	320	392	360	850	800	250	25	511	50	581	25	881	12	1021	75	370	931
CRRT/4-712 7,5	1486	1200	971	450	500	260,5	900	710	500	303	320	392	360	850	800	250	25	511	50	581	25	881	12	1021	75	370	931
CRRT/4-712 11	1486	1200	1049	450	500	260,5	900	710	500	313	425	437	400	850	800	340	30	511	50	591	25	986	14	1109	90	485	1046
CRRT/6-631 1,5	1315	1070	825	400	450	234,5	800	630	450	266,5	260	335	300	760	710	200	25	459	50	519	25	769	12	870	70	305	814
CRRT/6-631 2,2	1315	1070	832	400	450	234,5	800	630	450	266,5	260	335	300	760	710	200	25	459	50	519	25	769	12	877	70	305	814
CRRT/6-632 1,5	1315	1070	825	400	450	234,5	800	630	450	266,5	260	335	300	760	710	200	25	459	50	519	25	769	12	870	70	305	814
CRRT/6-711 3	1486	1200	971	450	500	260,5	900	710	500	303	320	392	360	850	800	250	25	511	50	581	25	881	12	1021	75	370	931
CRRT/6-711 4	1486	1200	971	450	500	260,5	900	710	500	303	320	392	360	850	800	250	25	511	50	581	25	881	12	1021	75	370	931
CRRT/6-712 2,2	1486	1200	884	450	500	260,5	900	710	500	293	260	335	300	850	800	200	25	511	50	571	25	821	12	929	70	305	866
CRRT/6-712 3	1486	1200	971	450	500	260,5	900	710	500	303	320	392	360	850	800	250	25	511	50	581	25	881	12	1021	75	370	931

* Con rodete de refrigeración (para versiones R)

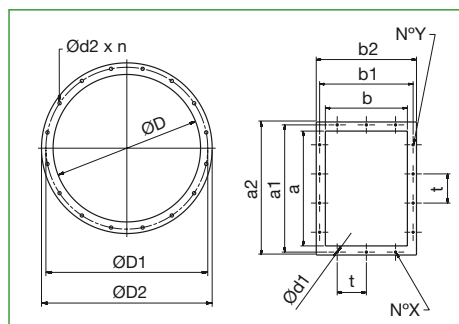
** Para los ventiladores con orientaciones 180° y 225°, pedir confirmación de estas medidas a oficina técnica

* With cooling impeller (for R versions)

** For fans with 180° and 225° positions, please contact our technical office

Modelo Model	Brida aspiración Inlet flange				Brida descarga Discharge flange										
	ØD	ØD1	ØD2	n	N°Y	a	a¹	a²	N°X	b	b¹	b²	t*	Ød1	
CRRT-631	636	698	736	13	16	4	630	698	730	3	450	513	550	160	11,5
CRRT-632	636	698	736	13	16	4	630	698	730	3	450	513	550	160	11,5
CRRT-711	716	775	816	13	16	5	710	775	810	3	500	567	600	160	14
CRRT-712	716	775	816	13	16	5	710	775	810	3	500	567	600	160	14

* Si N°X o N°Y = 1, un sólo agujero centrado
* If N°X or N°Y = 1, only one hole in the center



■ Dimensiones (mm) (modelos desde 801 hasta 1121) / Dimensions (mm) (models from 801 to 1121)

DESCARGA NO ORIENTABLE
DISCHARGE NOT ADJUSTABLE

* Nos reservamos el derecho a utilizar distintos fabricantes de motores, y por lo tanto, los datos indicados para esta cota pueden variar.
* We reserve right to supply different motors and hence data of this dimension may change.

ORIENTACIONES / POSITIONS

LG	0°	45°	90°	135°	180°	225°	270°	315°
RD	0°	45°	90°	135°	180°	225°	270°	315°
	H2			H3			H1	

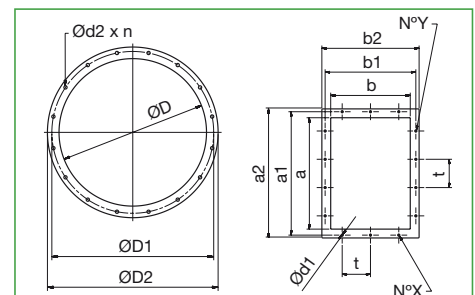
 Orientación estándar: LG270. El resto de las orientaciones se fabrican Bajo pedido.
 Standard supplied position: LG270. Special versions are supplied on request.

Modelo Model	Ventilador Fan										Pie** Feet**										Medida* Size*						
	A	B	C	E	F	G	H			I	L	M	N	M1	N1	O	Q	R	S	T	U	V	Ød	C	Q	L	V
							H1	H2	H3																		
CRRT/4-801 18,5	1650	1340	1179	500	560	290,5	1000	800	560	348	475	930	870	930	870	370	40	566	60	661	30	1101	17	1239	100	535	1161
CRRT/4-801 22	1650	1340	1217	500	560	290,5	1000	800	560	348	475	930	870	930	870	370	40	566	60	661	30	1101	17	1277	100	535	1161
CRRT/4-802 15	1650	1340	1158	500	560	290,5	1000	800	560	338	430	930	870	930	870	340	35	566	60	651	30	1056	17	1218	95	490	1116
CRRT/4-802 18,5	1650	1340	1179	500	560	290,5	1000	800	560	348	475	930	870	930	870	370	40	566	60	661	30	1101	17	1239	100	535	1161
CRRT/4-901 30	1775	1485	1314	535	630	325,5	1060	900	630	393	505	1030	970	1030	970	385	45	636	60	741	30	1201	20	1374	105	565	1261
CRRT/4-901 37	1775	1485	1401	535	630	325,5	1060	900	630	403	505	1030	970	1030	970	375	45	636	60	751	30	1201	20	1461	105	565	1261
CRRT/4-902 30	1775	1485	1314	535	630	325,5	1060	900	630	393	505	1030	970	1030	970	385	45	636	60	741	30	1201	20	1374	105	565	1261
CRRT/4-902 37	1775	1485	1401	535	630	325,5	1060	900	630	403	505	1030	970	1030	970	375	45	636	60	751	30	1201	20	1461	105	565	1261
CRRT/4-903 30	1775	1485	1314	535	630	325,5	1060	900	630	393	505	1030	970	1030	970	385	45	636	60	741	30	1201	20	1374	105	565	1261
CRRT/4-1001 55	1980	1670	1579	610	710	366,5	1180	1000	710	454	605	1130	1060	1140	1060	460	50	718	80	853	40	1403	20	1639	110	665	1463
CRRT/4-1001 75	1980	1670	1692	610	710	366,5	1180	1000	710	459	655	1130	1060	1140	1060	500	55	718	80	858	40	1453	20	1752	115	715	1513
CRRT/4-1002 55	1980	1670	1579	610	710	366,5	1180	1000	710	454	605	1130	1060	1140	1060	460	50	718	80	853	40	1403	20	1639	110	665	1463
CRRT/6-801 5,5	1650	1340	1037	500	560	290,5	1000	800	560	328	325	930	870	930	870	250	30	566	60	641	30	951	17	1087	80	375	1001
CRRT/6-801 7,5	1650	1340	1114	500	560	290,5	1000	800	560	338	430	930	870	930	870	340	35	566	60	651	30	1056	17	1174	95	490	1116
CRRT/6-802 4	1650	1340	1037	500	560	290,5	1000	800	560	328	325	930	870	930	870	250	30	566	60	641	30	951	17	1087	80	375	1001
CRRT/6-802 5,5	1650	1340	1037	500	560	290,5	1000	800	560	328	325	930	870	930	870	250	30	566	60	641	30	951	17	1087	80	375	1001
CRRT/6-901 11	1775	1485	1228	535	630	325,5	1060	900	630	373	430	1030	970	1030	970	340	35	636	60	721	30	1126	17	1288	95	490	1186
CRRT/6-902 7,5	1775	1485	1184	535	630	325,5	1060	900	630	373	430	1030	970	1030	970	340	35	636	60	721	30	1126	17	1244	95	490	1186
CRRT/6-902 11	1775	1485	1228	535	630	325,5	1060	900	630	373	430	1030	970	1030	970	340	35	636	60	721	30	1126	17	1288	95	490	1186
CRRT/6-1001 15	1980	1670	1351	610	710	366,5	1180	1000	710	424	475	1130	1060	1140	1060	370	40	718	80	823	40	1273	17	1411	100	535	1333
CRRT/6-1001 18,5	1980	1670	1454	610	710	366,5	1180	1000	710	434	505	1130	1060	1140	1060	385	45	718	80	833	40	1303	20	1514	105	565	1363
CRRT/6-1002 15	1980	1670	1351	610	710	366,5	1180	1000	710	424	475	1130	1060	1140	1060	370	40	718	80	823	40	1273	17	1411	100	535	1333
CRRT/6-1002 18,5	1980	1670	1454	610	710	366,5	1180	1000	710	434	505	1130	1060	1140	1060	385	45	718	80	833	40	1303	20	1514	105	565	1363
CRRT/6-1121 30	2220	1880	1593	690	800	412	1320	1120	800	489	555	1270	1200	1280	1200	425	45	808	80	933	40	1443	20	1653	105	615	1503
CRRT/6-1122 30	2220	1880	1544	690	800	412	1320	1120	800	479	505	1270	1200	1280	1200	385	45	808	80	923	40	1393	20	1604	105	565	1453
CRRT/6-1122 22	2220	1880	1593	690	800	412	1320	1120	800	489	555	1270	1200	1280	1200	425	45	808	80	933	40	1443	20	1653	105	615	1503

* Con rodete de refrigeración (para versiones R)
* With cooling impeller (for R versions)

** Para los ventiladores con orientaciones 180° y 225°, pedir confirmación de estas medidas a oficina técnica
** For fans with 180° and 225° positions, please contact our technical office

Modelo Model	Brida aspiración Inlet flange					Brida descarga Discharge flange									
	ØD	ØD1	ØD2	Ød2	n	N°Y	a	a¹	a²	N°X	b	b¹	b²	t*	Ød1
CRRT-801	806	861	890	13	16	4	800	871	920	3	560	639	680	200	14
CRRT-802	806	861	890	13	16	4	800	871	920	3	560	639	680	200	14
CRRT-901	906	958	1006	15	16	5	900	968	1020	4	630	708	750	200	14
CRRT-902	906	958	1006	15	16	5	900	968	1020	4	630	708	750	200	14
CRRT-903	906	958	1006	15	16	5	900	968	1020	4	630	708	750	200	14
CRRT-1001	1007	1067	1107	15	24	5	1000	1077	1120	4	710	785	830	200	14
CRRT-1002	1007	1067	1107	15	24	5	1000	1077	1120	4	710	785	830	200	14
CRRT-1121	1128	1200	1248	15	24	6	1120	1210	1260	4	800	881	940	200	18
CRRT-1122	1128	1200	1248	15	24	6	1120	1210	1260	4	800	881	940	200	18

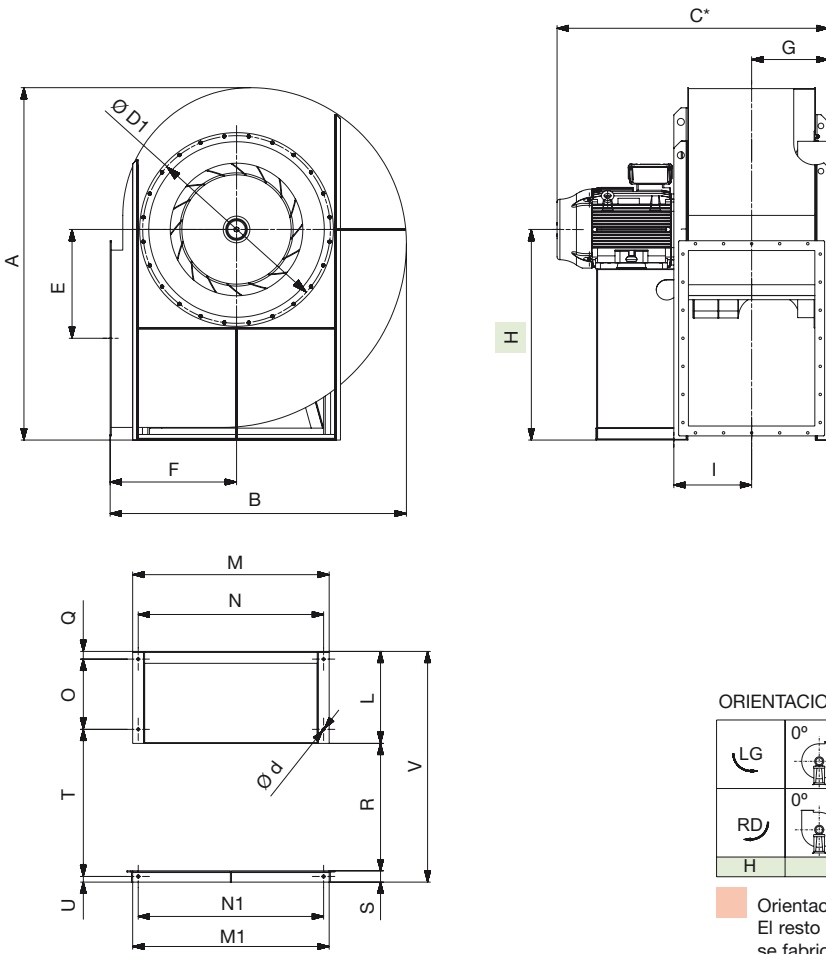


* Si N°X o N°Y = 1, un sólo agujero centrado
* If N°X or N°Y = 1, only one hole in the center

Dimensiones (mm) (modelos desde 1251 hasta 1401) / Dimensions (mm) (models from 1251 to 1401)

Ventiladores centrífugos con rodete de álabes curvados hacia atrás
Backward curved centrifugal fans

CRRT



DESCARGA NO ORIENTABLE
DISCHARGE NOT ADJUSTABLE

* Nos reservamos el derecho a utilizar distintos fabricantes de motores, y por lo tanto, los datos indicados para esta cota pueden variar.
* We reserve right to supply different motors and hence data of this dimension may change.

ORIENTACIONES / POSITIONS

	0°	45°	90°	135°	180°	225°	270°	315°
LG								
RD								
	H2			H3			H1	

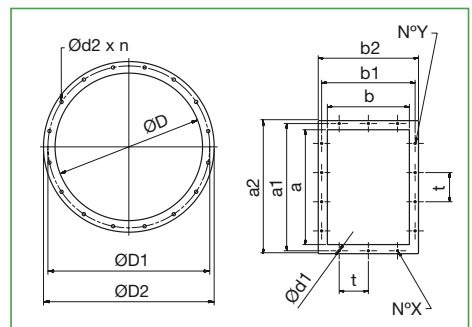
Orientación estándar: LG270°. El resto de las orientaciones se fabrican Bajo pedido.
Standard supplied position: LG270°. Special versions are supplied on request.

Modelo Model	Ventilador Fan										Pie** Feet**										Medida* Size*						
	A	B	C	E	F	G	H			I	L	M	N	M1	N1	O	Q	R	S	T	U	V	Ød	C	Q	L	V
							H1	H2	H3																		
CRRT/6-1251 45	2510	2110	1902	775	900	554	1500	1250	900	554	655	1400	1320	1400	1320	500	55	908	80	1048	40	1643	20	1962	115	715	1703
CRRT/6-1251 55	2510	2110	1902	775	900	554	1500	1250	900	554	705	1400	1320	1400	1320	550	55	908	80	1048	40	1693	20	1962	115	765	1753
CRRT/6-1252 37	2510	2110	1789	775	900	554	1500	1250	900	549	605	1400	1320	1400	1320	460	50	908	80	1043	40	1593	20	1849	110	665	1653
CRRT/6-1252 45	2510	2110	1902	775	900	554	1500	1250	900	554	655	1400	1320	1400	1320	500	55	908	80	1048	40	1643	20	1962	115	715	1703
CRRT/6-1401 110	2823	2347	2087	860	1000	604	1700	1400	1000	614	805	1580	1500	1600	1500	635	60	1008	100	1168	50	1913	24	2147	120	865	1973
CRRT/6-1402 75	2823	2347	2087	860	1000	604	1700	1400	1000	614	725	1580	1500	1600	1500	555	60	1008	100	1168	50	1833	24	2147	120	785	1893

* Con rodete de refrigeración (para versiones R)
** Para los ventiladores con orientaciones 180° y 225°, pedir confirmación de estas medidas a oficina técnica
* With cooling impeller (for R versions)
** For fans with 180° and 225° positions, please contact our technical office

Modelo Model	Brida aspiración Inlet flange					Brida descarga Discharge flange									
	ØD	ØD1	ØD2	Ød2	n	N°Y	a	a1	a2	N°X	b	b1	b2	t*	Ød1
CRRT-1251	1260	1337	1380	15	24	7	1250	1347	1390	5	900	978	1040	200	18
CRRT-1252	1260	1337	1380	15	24	7	1250	1347	1390	5	900	978	1040	200	18
CRRT-1401	1420	1491	1540	15	32	7	1400	1501	1560	5	1000	1087	1160	200	18
CRRT-1402	1420	1491	1540	15	32	7	1400	1501	1560	5	1000	1087	1160	200	18

* Si N°X o N°Y = 1, un sólo agujero centrado
* If N°X or N°Y = 1, only one hole in the center



ACCESORIOS
Ver información completa en "Accesorios de montaje".

ACCESSORIES
For more information see "Mounting accessories".

CARACTERÍSTICAS
Curvas características (a la descarga).

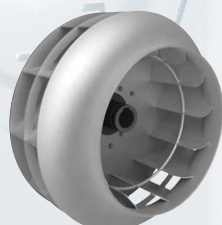
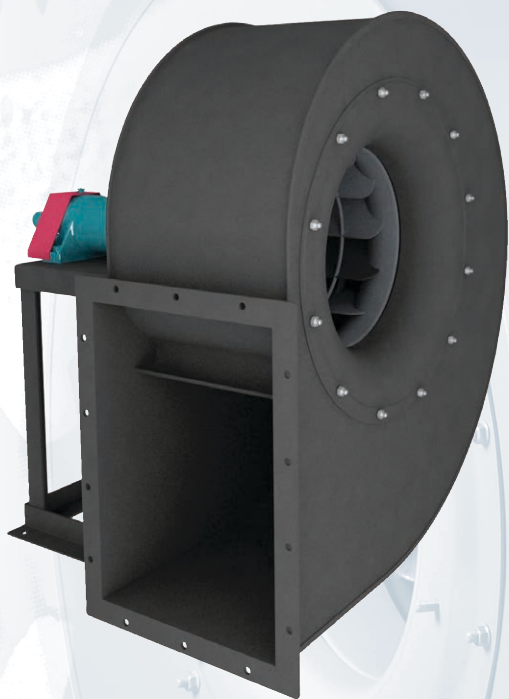
SPECIFICATIONS
Performance curves (at outlet).



VENTILADORES CENTRÍFUGOS CON RODETE DE ÁLABES CURVADOS HACIA ATRÁS

BACKWARD CURVED CENTRIFUGAL FANS

CRRT-TR



Rodete de álabes hacia atrás
Backward curved impeller

Ventilador centrífugo con accionamiento por poleas y correas y simple aspiración. Fabricados en **chapa de acero protegida contra la corrosión por pintura poliéster**. Rodete de **álabes curvados hacia atrás** con acabado cincado en frío, equilibrado dinámicamente. Temperaturas del aire a transportar $-10^{\circ}\text{C}/+120^{\circ}\text{C}$ en continuo. Preparados para transportar aire limpio. Orientación estándar LG-270.

Sistemas de montaje

- SISTEMA 1: eje libre.
- SISTEMA 9: incluye motor, poleas, correas y protector de correas. Motor montado en el lateral del pie soporte rodamientos. Potencia máxima 15 kW. (Para potencias superiores pedir a la oficina técnica).
- SISTEMA 12: incluye motor, poleas, correas y protector de correas. Motor montado sobre la bancada general. Potencia máxima 250 kW. (Para potencias superiores consultar al departamento técnico).

Motores

De 2, 4 ó 6 polos, de alta eficiencia **IE 2** (las r.p.m. de cada motor se adaptarán al cálculo de cada transmisión), tensión de alimentación trifásica 230/400V 50Hz hasta 3 kW y 400/690V 50Hz para potencias superiores. Protección **IP55, Clase F**.

Single inlet centrifugal fans, pulley or belt-driven. Manufactured from **steel sheet protected with anti-corrosion polyester paint coating**. **Backward curved impeller** made of pre-galvanized sheet steel, dynamically balanced. Designed to continuously circulate air from -10°C up to 120°C . Suitable for transporting clean air. LG-270 standard orientation.

Assembly systems

- SYSTEM 1: Free shaft.
- SYSTEM 9: Includes motor, pulleys, belts and belt guard. Motor fitted on the side of the bearing mounting bracket. Maximum power 15 kW. (For information on other power models, please contact our technical office).
- SYSTEM 12: Includes motor, pulleys, belts and belt guard. Motor fitted on the base frame. Maximum power 250 kW. (For information on other power models, please contact our technical office).

Motors

2, 4 or 6 pole, **IE 2** high efficiency (the rpm of each motor will be adapted according to the calculation for each drive), three-phase 230/400V 50Hz up

Bajo pedido

- Fabricación en diferentes materiales constructivos.
- Sistema de fabricación 8: transmisión 1:1 mediante plato de acoplamiento elástico.
- Motores de 2 velocidades.
- Versiones de 60 Hz.
- Pintura en diferentes RAL.
- Versión RD.
- Versión sin pie soporte (MB-Motor Breda).
- Versión para alta temperatura: hasta 350°C (versiones R: con rodete de refrigeración).
- Trampilla de inspección, purga de drenaje, distintos tipos de estanqueidad a nivel de voluta y de paso de eje.

Versiónes "ATEX"

Versiónes antiexplosivas según la directiva ATEX:

- **ExII2/-G (paso de aire antichispas motor standard).**
- **Seguridad aumentada** **II2G EExeIIIT3.**
- **Antideflagrantes** **II2G EExdIIBT5 o EExdIICT4**
- **Motor DIP** **ExII3D tD 125°C o 135°C para ambientes con polvo no conductivo.**
- **Temperatura ambiente desde -30°C hasta $+40^{\circ}\text{C}$.**

to 3 kW and 400/690V 50Hz for higher powers. **IP55, Class F** protection.

On request

- Manufactured from different materials.
- Manufacturing system 8: 1:1 transmission with flexible coupling.
- 8-pole motors (motors will be IE 1 efficiency).
- 2-speed motors.
- 60 Hz versions.
- Painted in different RAL colour.
- RD version.
- Fan with no supporting stand (MB-Motor Flange).
- High-temperature versions (up to 350°C) (R versions: with cooling impeller).

ATEX versions

Explosion proof versions in accordance to ATEX Directive:

- **ExII2/-G (Non-Sparking standard ATEX motor).**
- **Increase safety** **II2G EExeIIIT3.**
- **Flame proof** **II2G EExdIIBT5 or EExdIICT4.**
- **Dusty surrounding** **ExII3D tD 125°C or 135°C , with dust Ignition Proof motor.**
- **Ambient temperature from -30°C up to 40°C .**

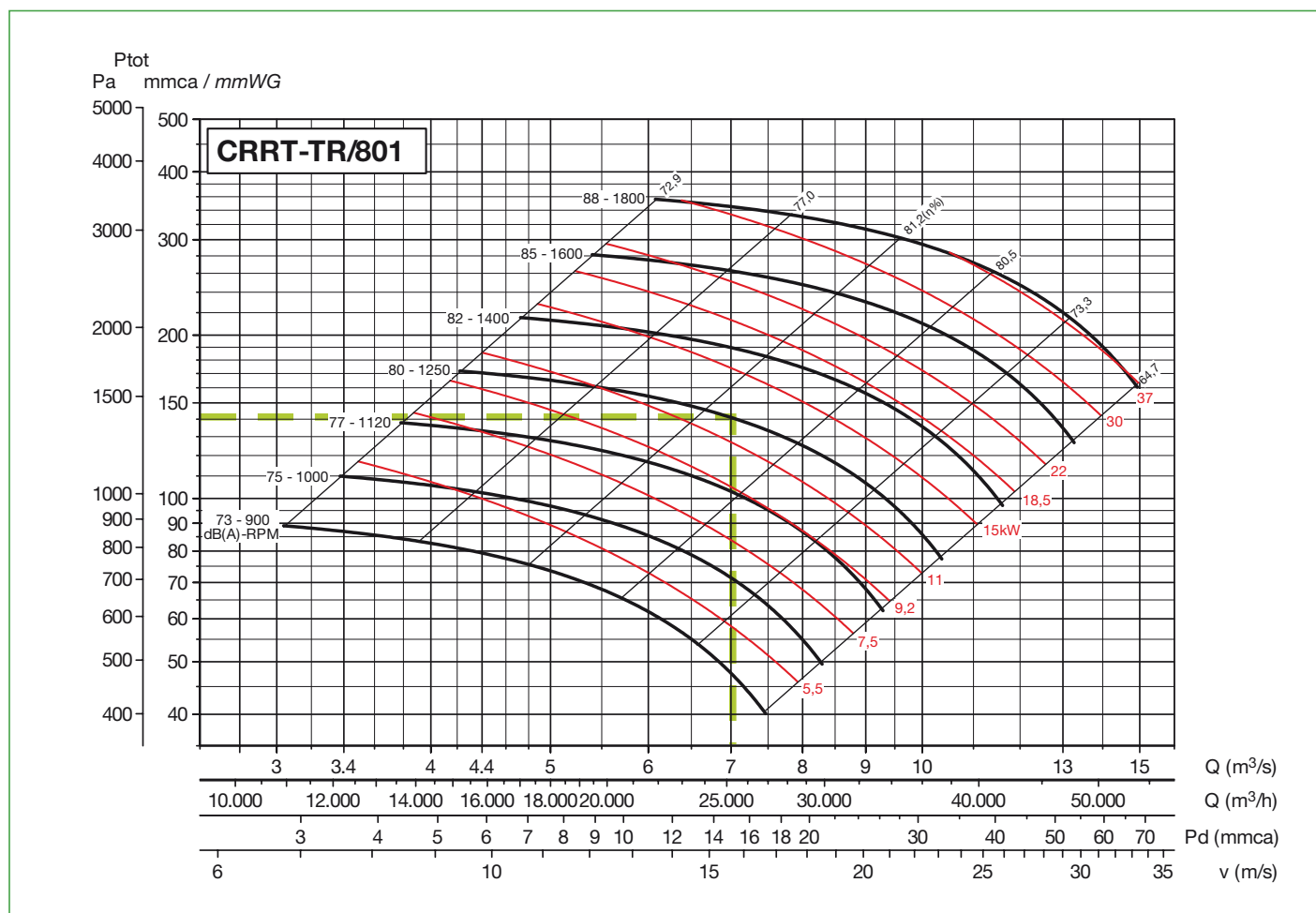
CUADRO DE APLICACIONES TABLE OF APPLICATIONS

Aire a transportar Air type	Aire limpio / Clean air	●
	Ligeramente polvoriento / Low dust	●
	Polvoriento / Medium dust	●
	Muy polvoriento / Heavy dust	●
	Materia sólida / Solid material	●
	Fibra / Fibre	●
●	Totalmente recomendado / Strongly recommended	
●	Possible pero no aconsejable / Possible but not advisable	
●	No posible / Not possible	

Motores con transmisión - Como leer el diagrama / Belt motors - How to read the diagram

CRRT-TR

Ventiladores centrífugos con rodete de álabes curvados hacia atrás
Backward curved centrifugal fans



COMO LEER EL DIAGRAMA

Cuando el caudal y la presión total del ventilador están definidos, todas las otras características pueden obtenerse como se ha explicado anteriormente. El ejemplo que se muestra es el CRRT 801 TR.

Caudal Q 7 m³/s
Presión P_{tot} 140 mmca

Las características técnicas son:

Revoluciones 1250 r.p.m.
Potencia instalada 15 kW
Rendimiento η 81,2%
Velocidad de salida del aire 15,6 m/s
Presión dinámica Pd 15,2 mmWG
Presión estática (P_{tot}-Pd=140-52) 124,7
Nivel sonoro dB(A) 80 dB

HOW TO READ THE DIAGRAM

When capacity and total pressure of the fan are defined, all the other characteristics can be obtained, as explained before. The example shows the diagram of CRRT 801 TR.

Capacity Q 7 m³/s
Pressure P_{tot} 140 mmWG

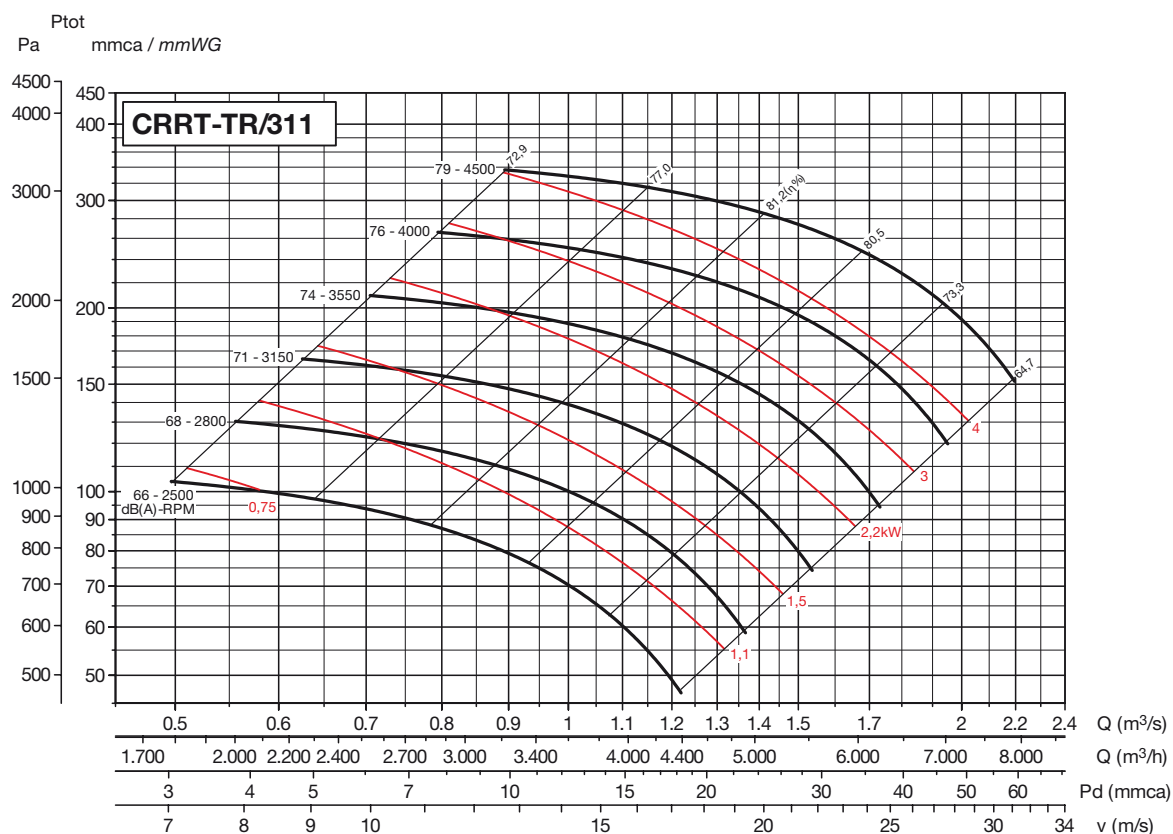
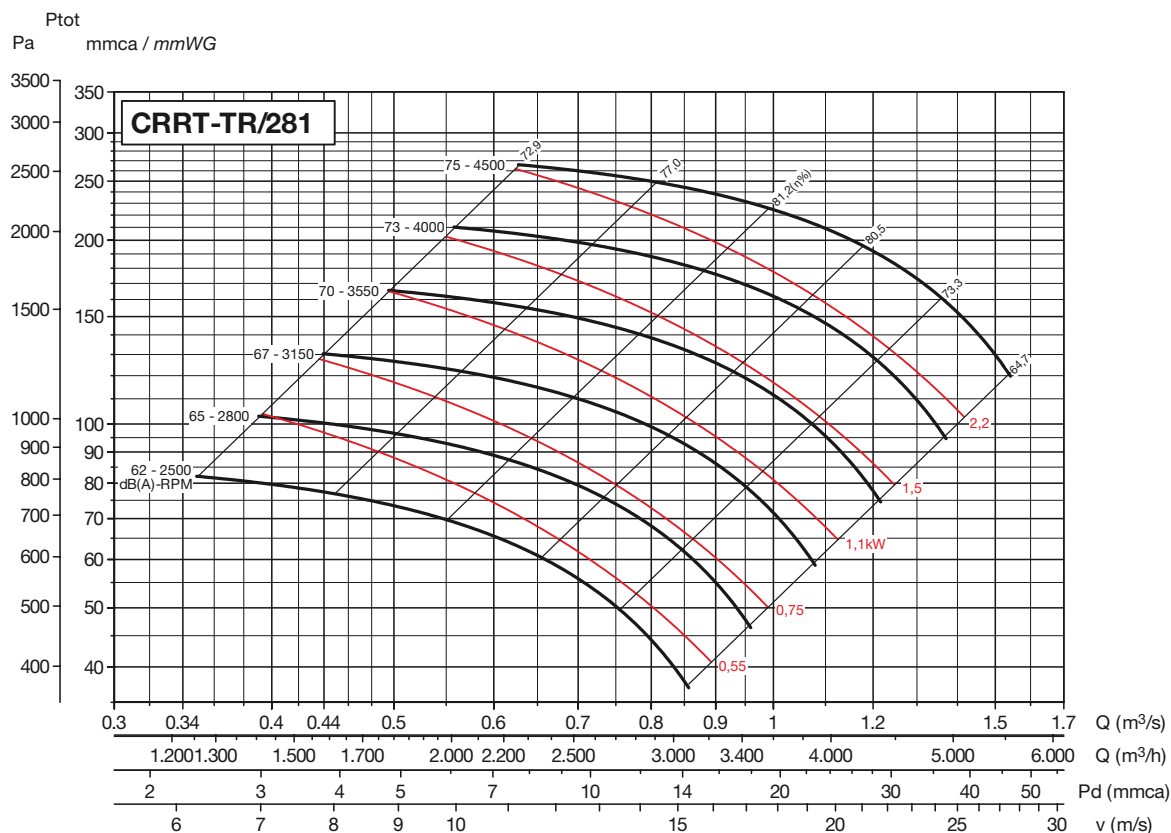
Characteristics found are:

Revolving speed 1250 r.p.m.
Installed power 15 kW
Efficiency η 81,2%
Air speed at the outlet 15,6 m/s
Dynamic pressure Pd 15,2 mmWG
Static pressure (P_{tot}-Pd=140-52) 124,7
Noise level dB(A) 80 dB

■ Características (a la descarga) / Performance curves (at outlet)

- Ptot: Presión total en mmca y Pa.
 - Nivel de presión sonora, medido a 1,5 metros (dB(A)).

- Ptot: Total pressure in mmWG and Pa.
 - Sound pressure level measured at 1,5 m (dB(A)).



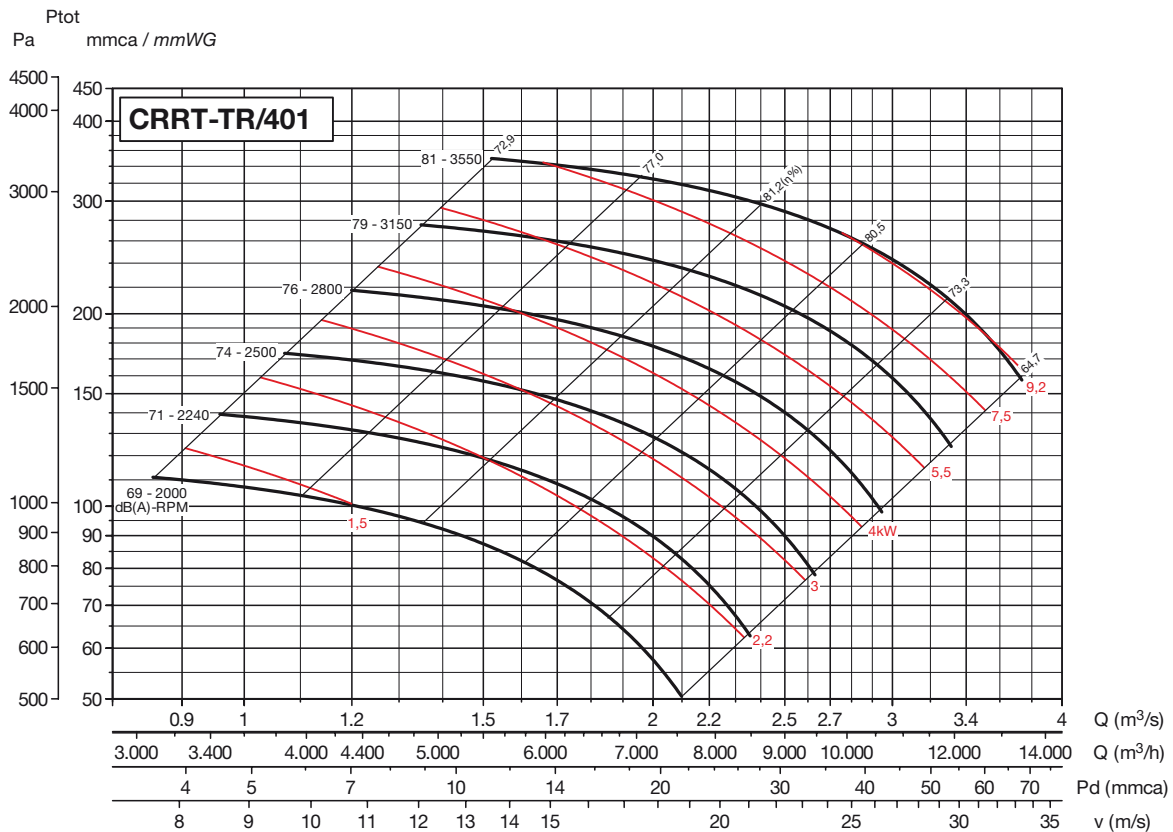
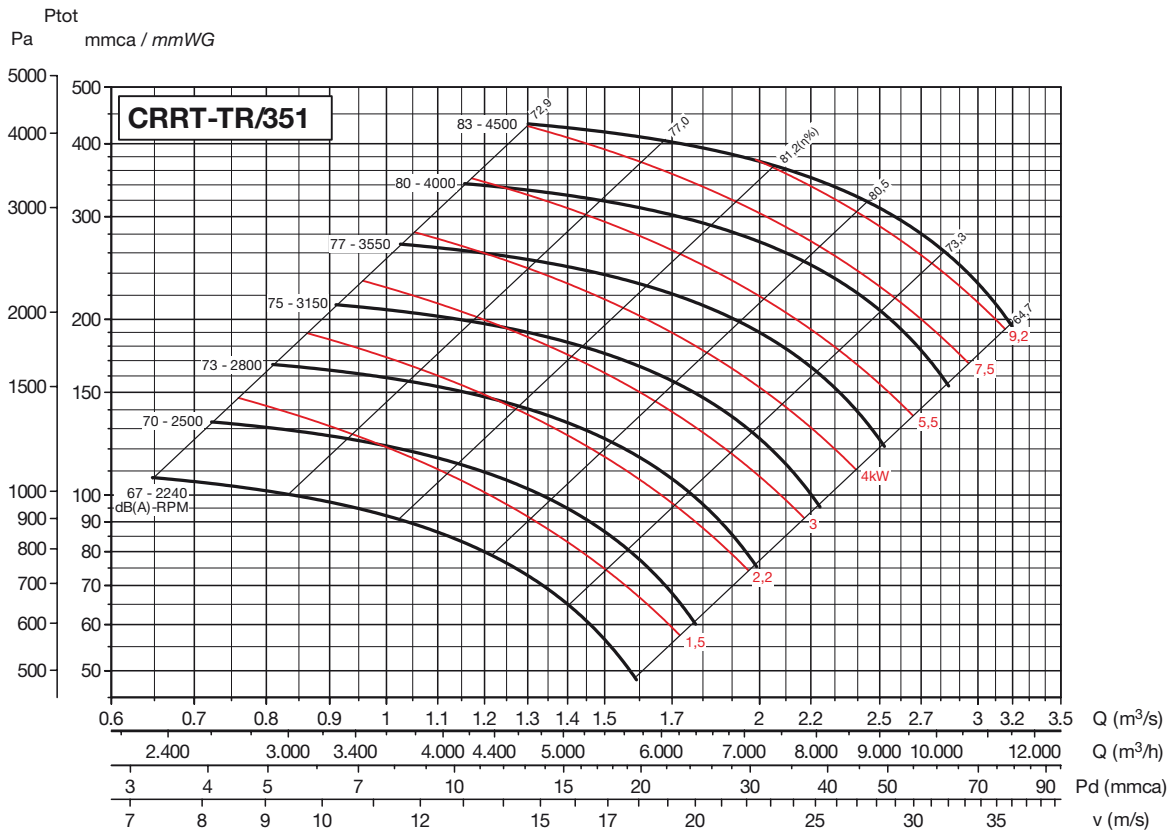
■ Características (a la descarga) / Performance curves (at outlet)

- Ptot: Presión total en mmca y Pa.

- Nivel de presión sonora, medido a 1,5 metros (dB(A)).

- Ptot: Total pressure in mmWG and Pa.

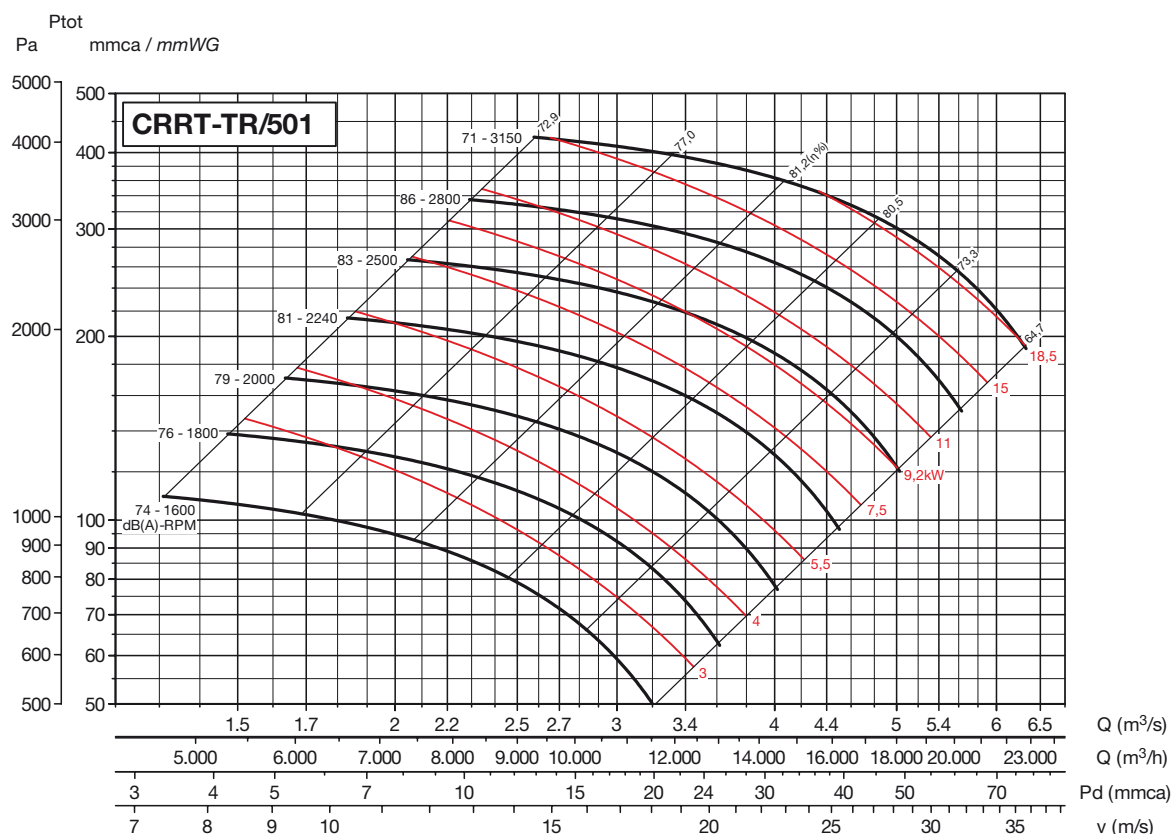
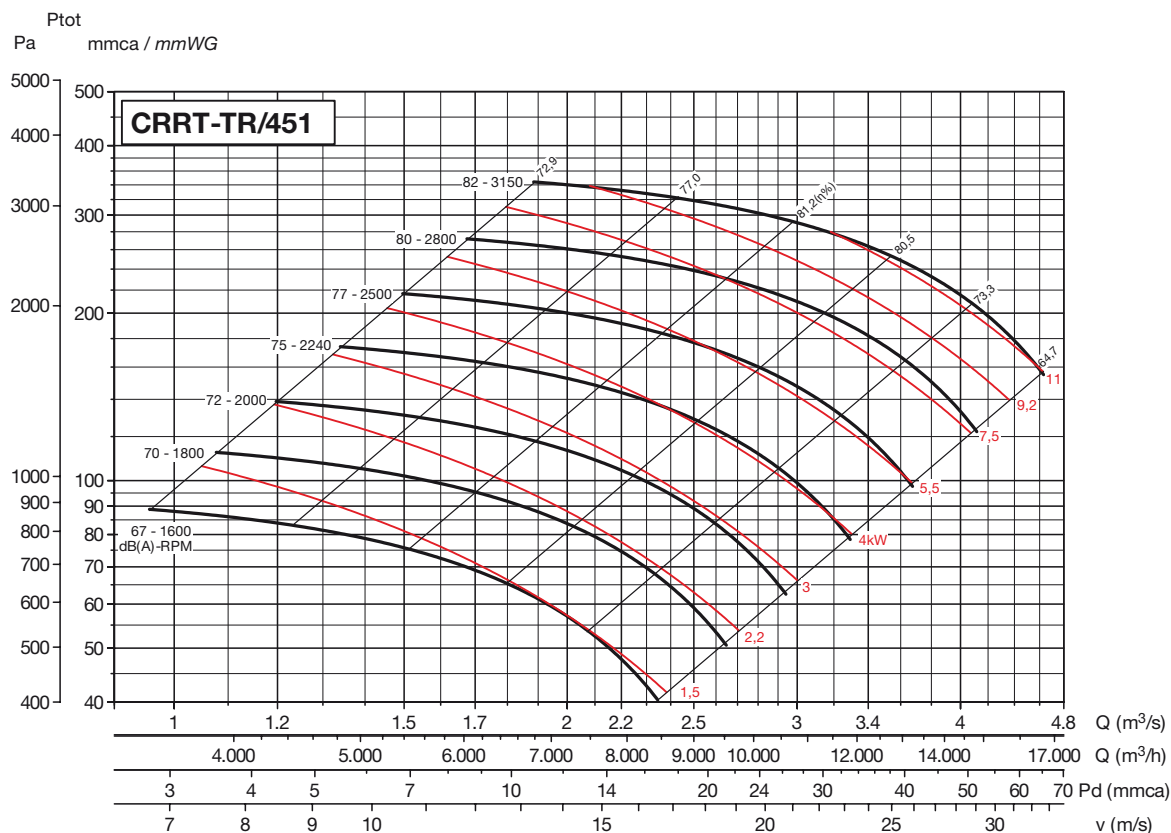
- Sound pressure level measured at 1,5 m (dB(A)).



■ Características (a la descarga) / Performance curves (at outlet)

- Ptot: Presión total en mmca y Pa.
 - Nivel de presión sonora, medido a 1,5 metros (dB(A)).

- Ptot: Total pressure in mmWG and Pa.
 - Sound pressure level measured at 1,5 m (dB(A)).



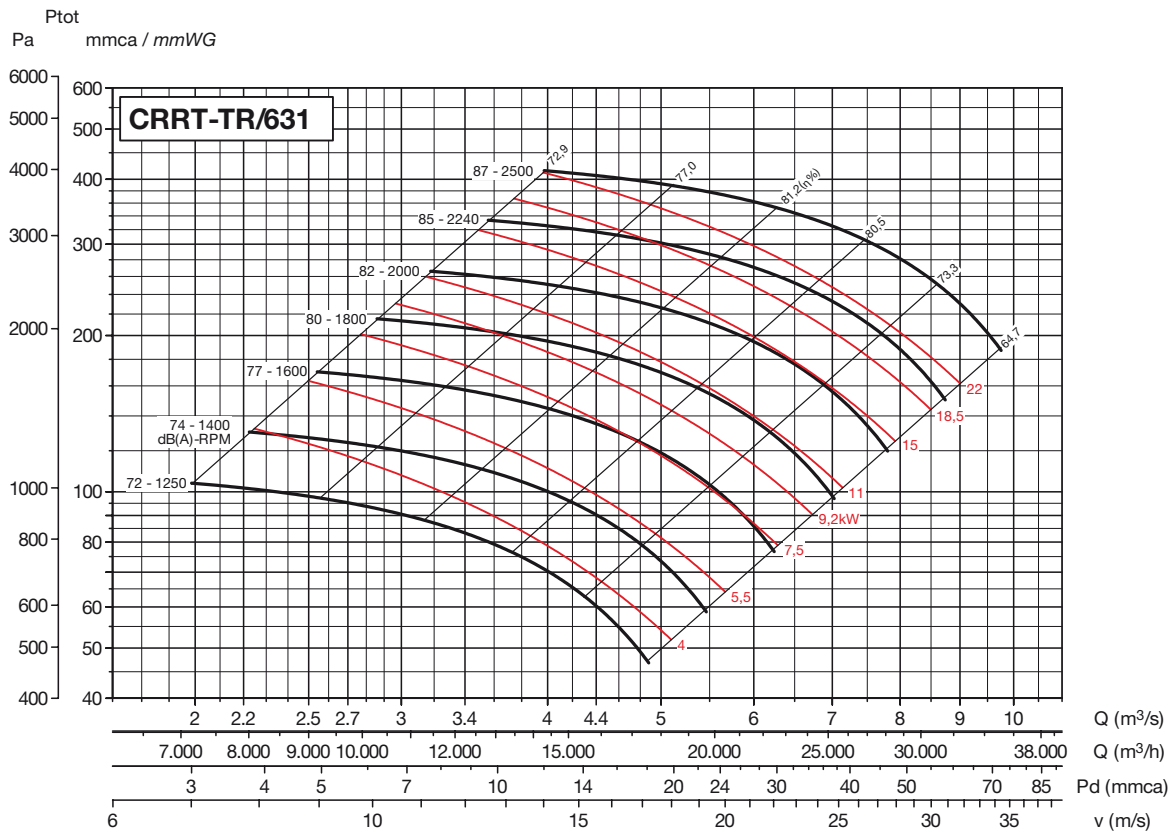
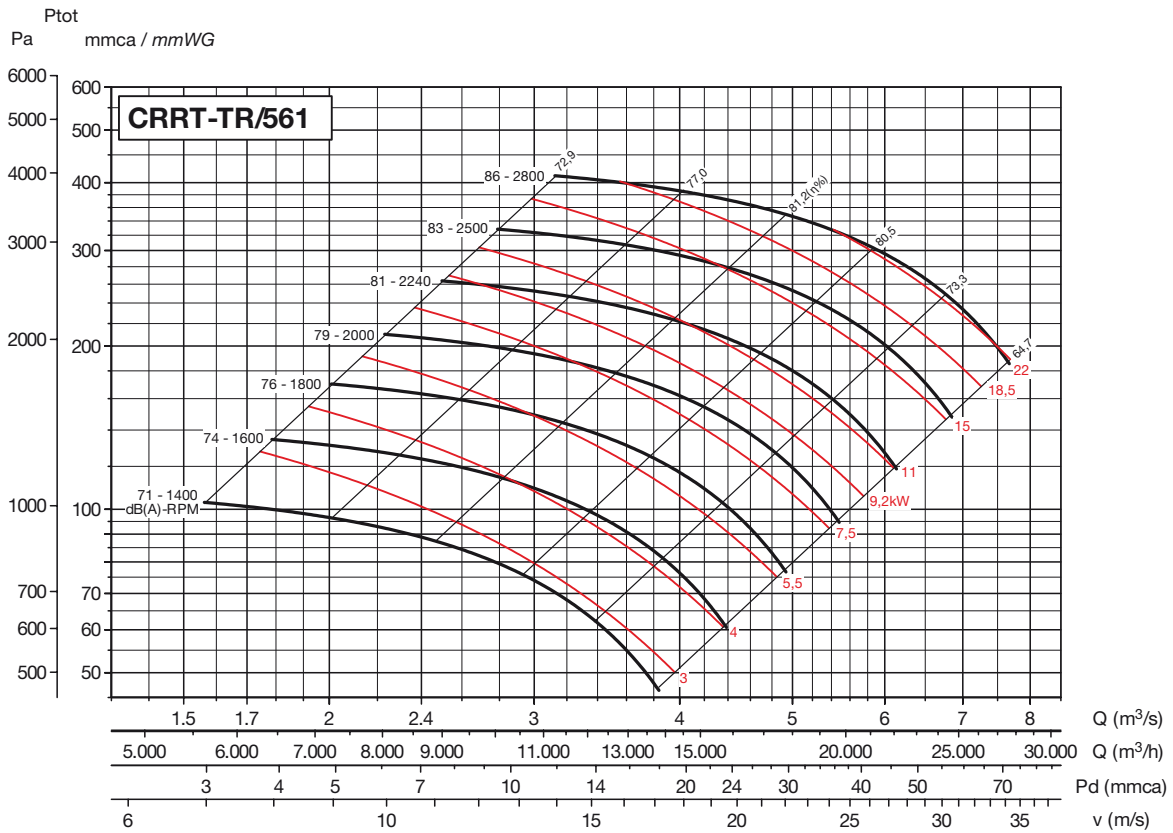
■ Características (a la descarga) / Performance curves (at outlet)

- Ptot: Presión total en mmca y Pa.

- Nivel de presión sonora, medido a 1,5 metros (dB(A)).

- Ptot: Total pressure in mmWG and Pa.

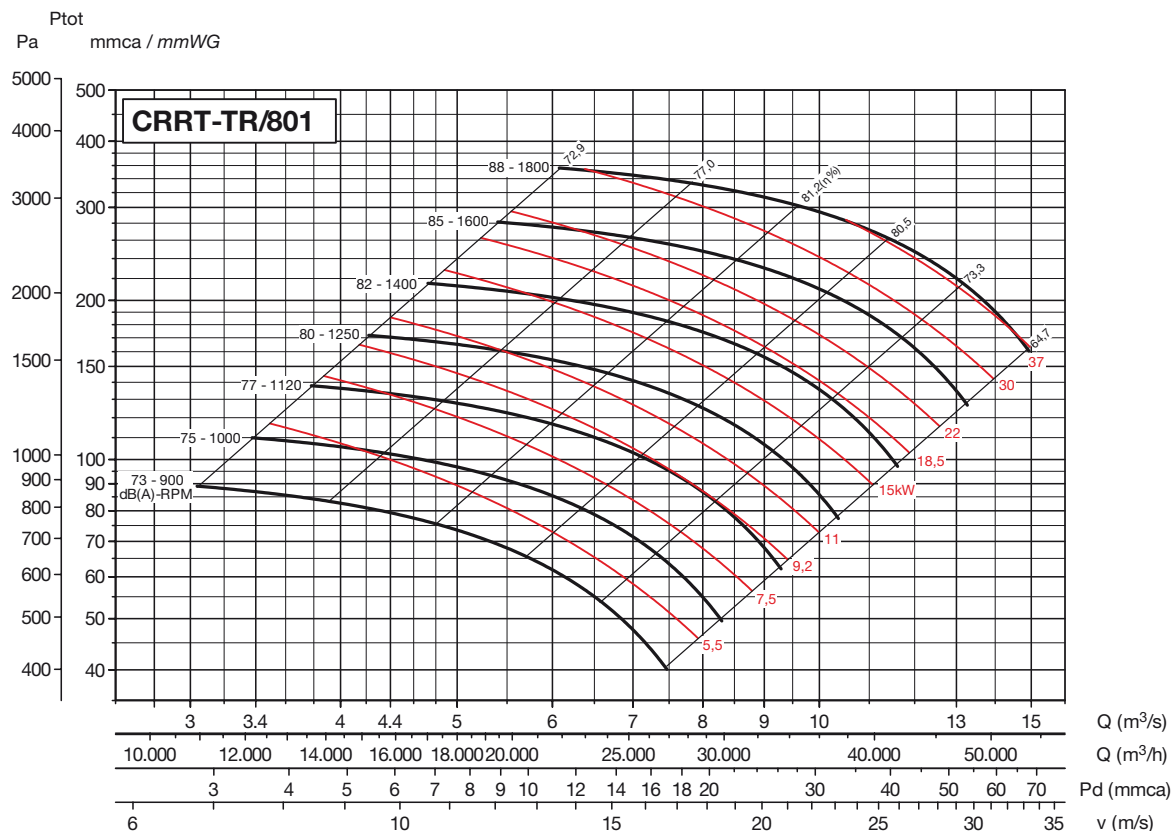
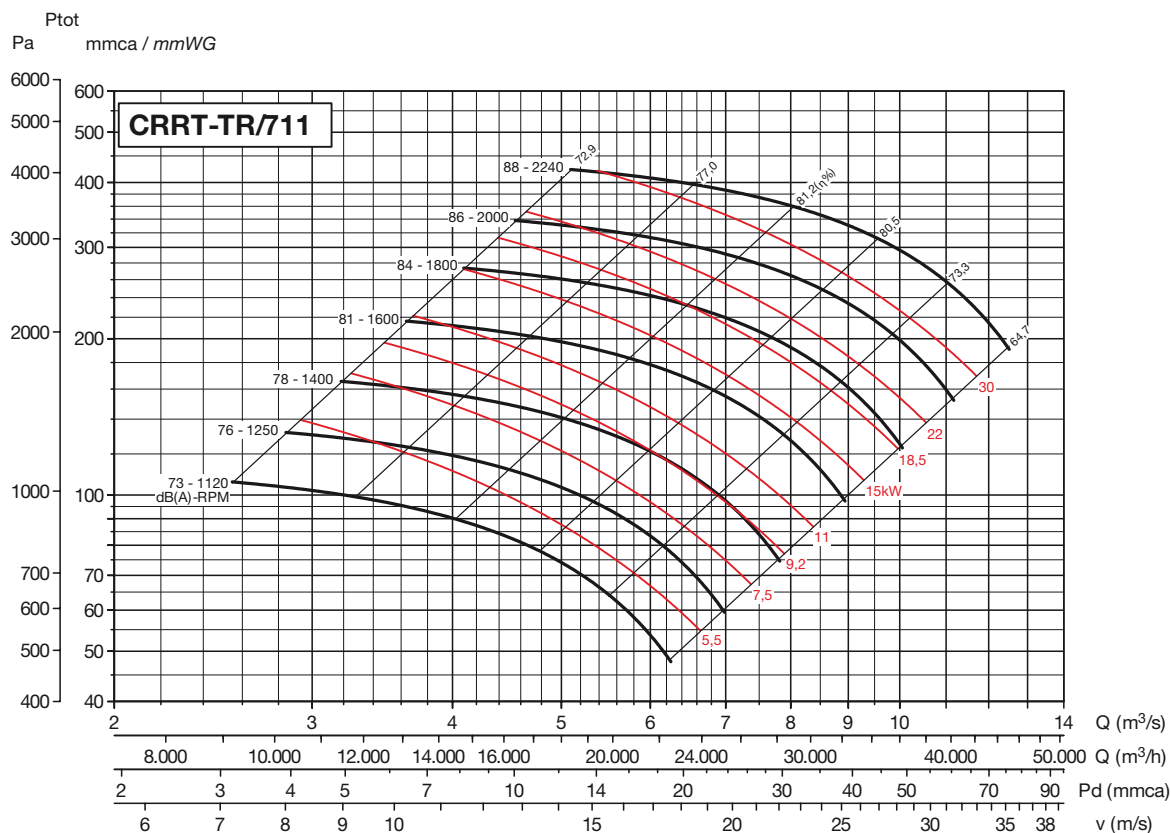
- Sound pressure level measured at 1,5 m (dB(A)).



■ Características (a la descarga) / Performance curves (at outlet)

- Ptot: Presión total en mmca y Pa.
 - Nivel de presión sonora, medido a 1,5 metros (dB(A)).

- Ptot: Total pressure in mmWG and Pa.
 - Sound pressure level measured at 1,5 m (dB(A)).



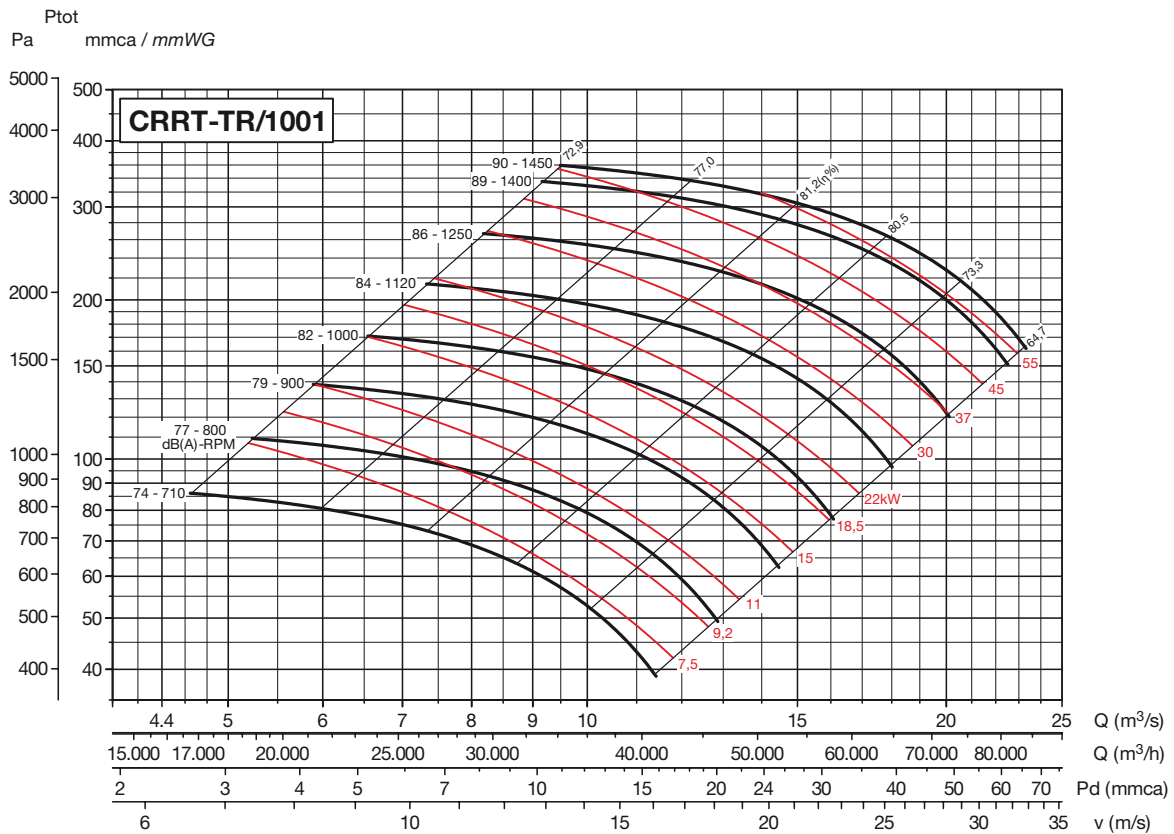
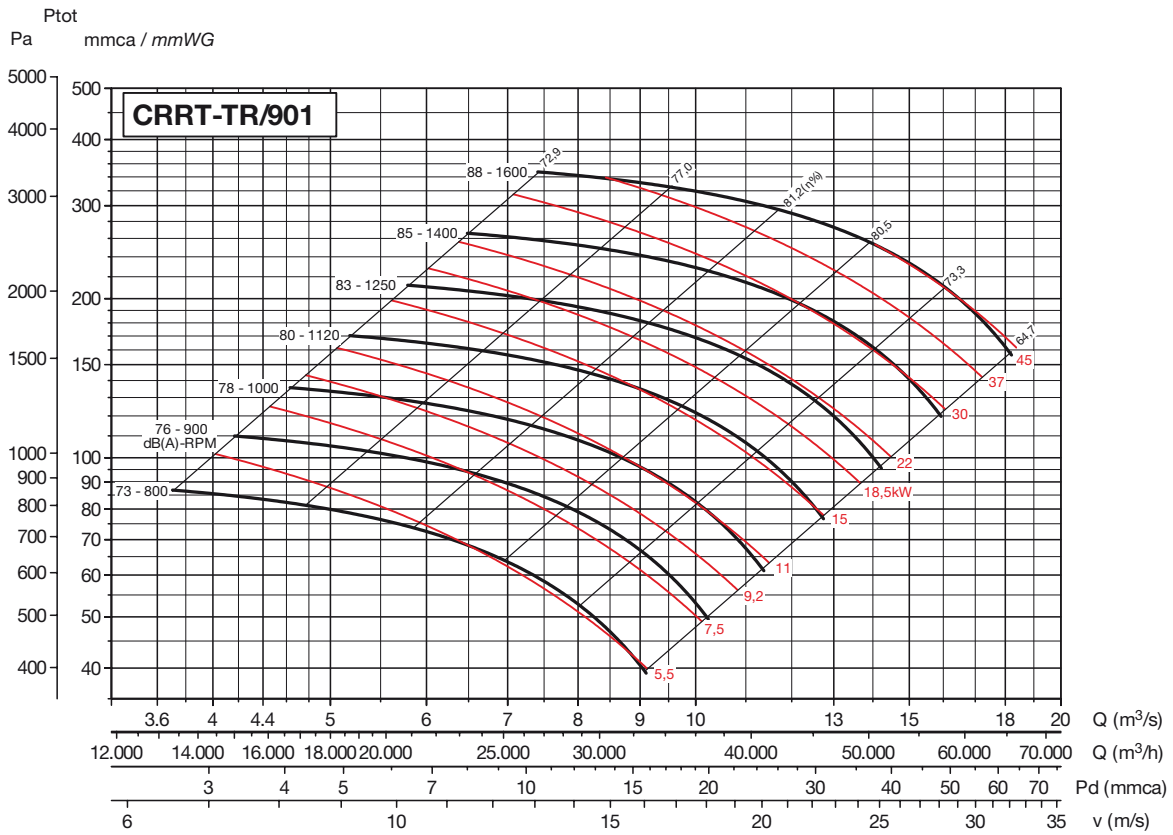
■ Características (a la descarga) / Performance curves (at outlet)

- Ptot: Presión total en mmca y Pa.

- Nivel de presión sonora, medido a 1,5 metros (dB(A)).

- Ptot: Total pressure in mmWG and Pa.

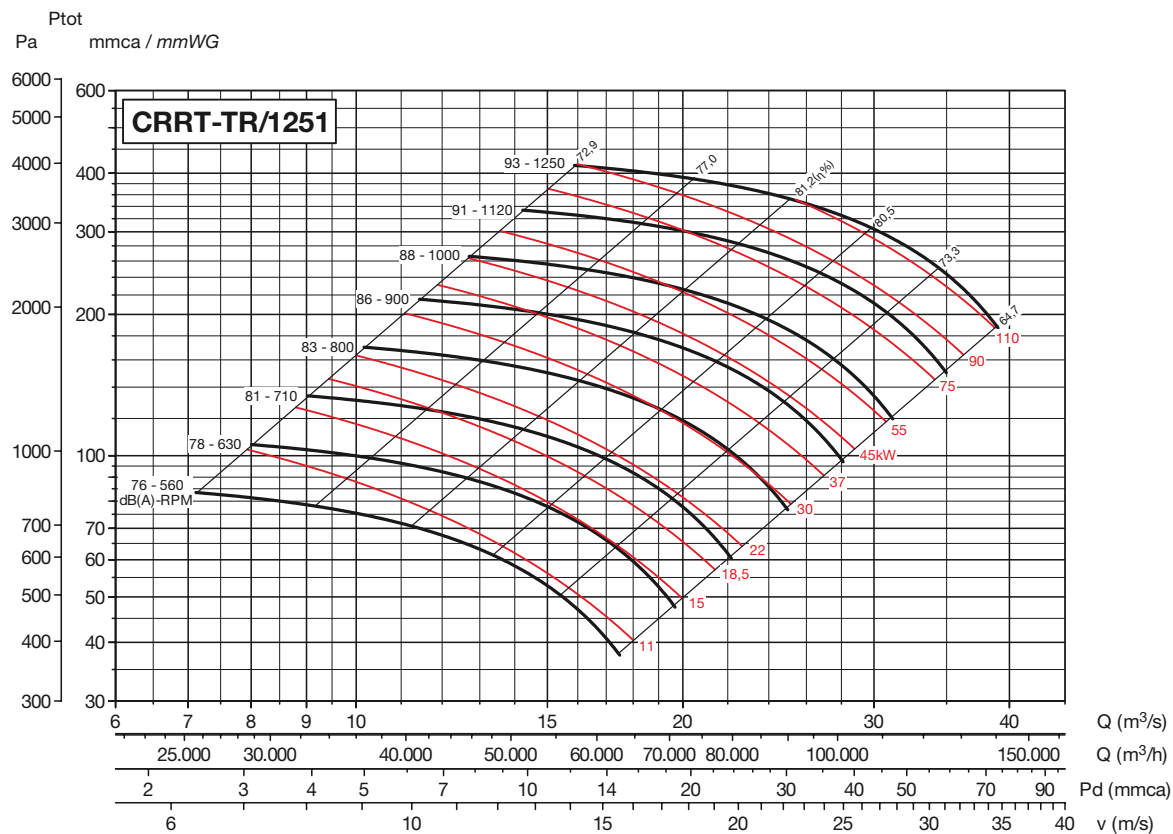
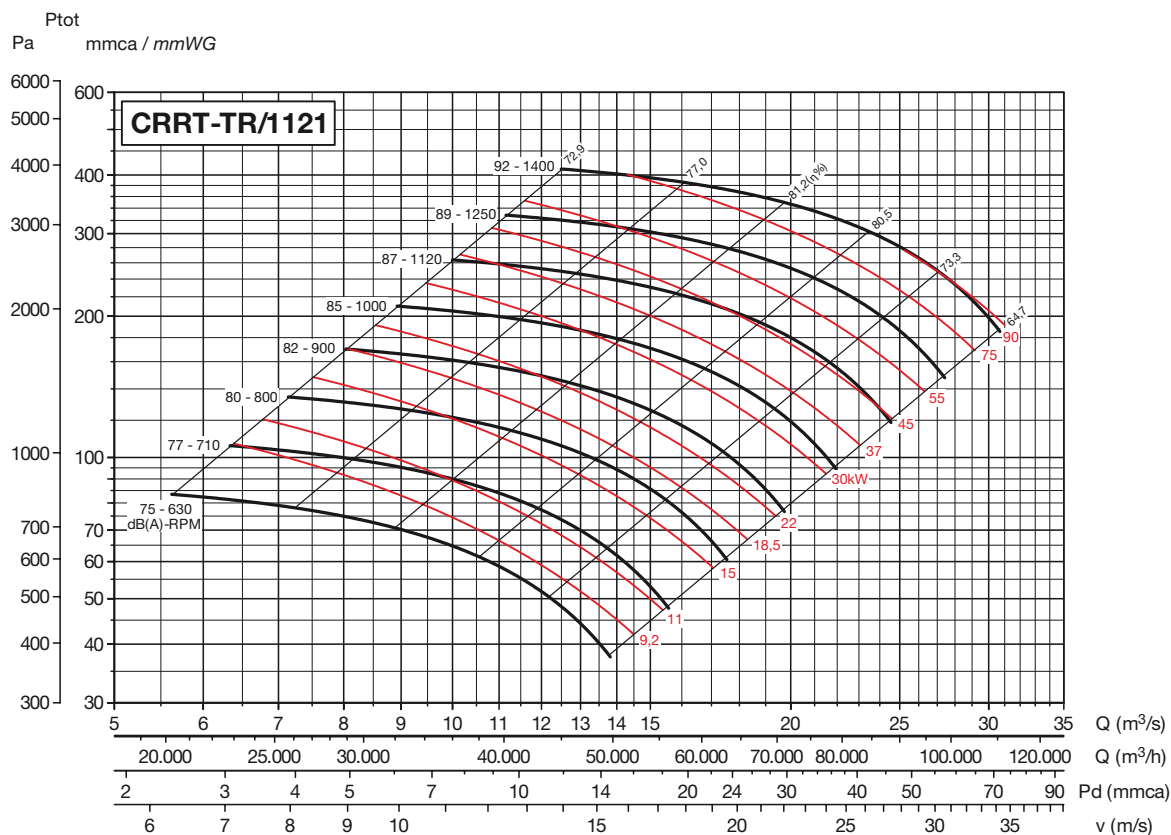
- Sound pressure level measured at 1,5 m (dB(A)).



■ Características (a la descarga) / Performance curves (at outlet)

- Ptot: Presión total en mmca y Pa.
 - Nivel de presión sonora, medido a 1,5 metros (dB(A)).

- Ptot: Total pressure in mmWG and Pa.
 - Sound pressure level measured at 1,5 m (dB(A)).



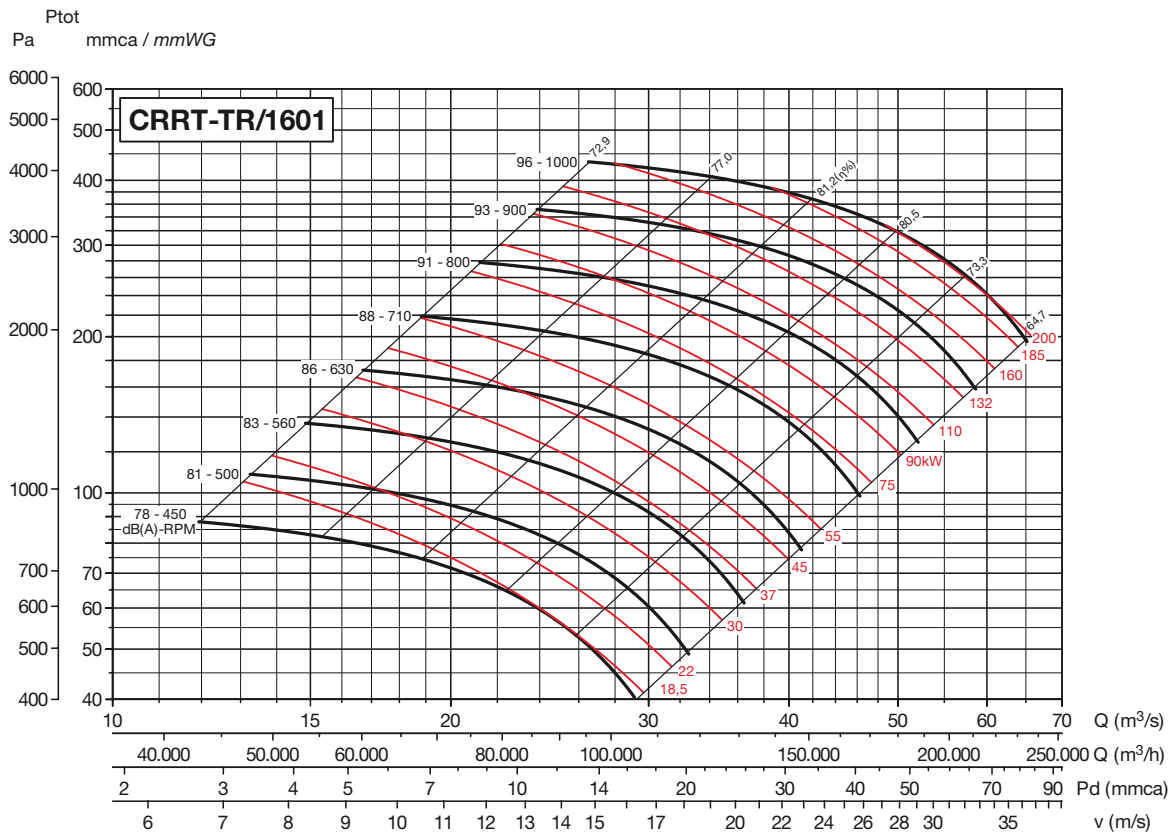
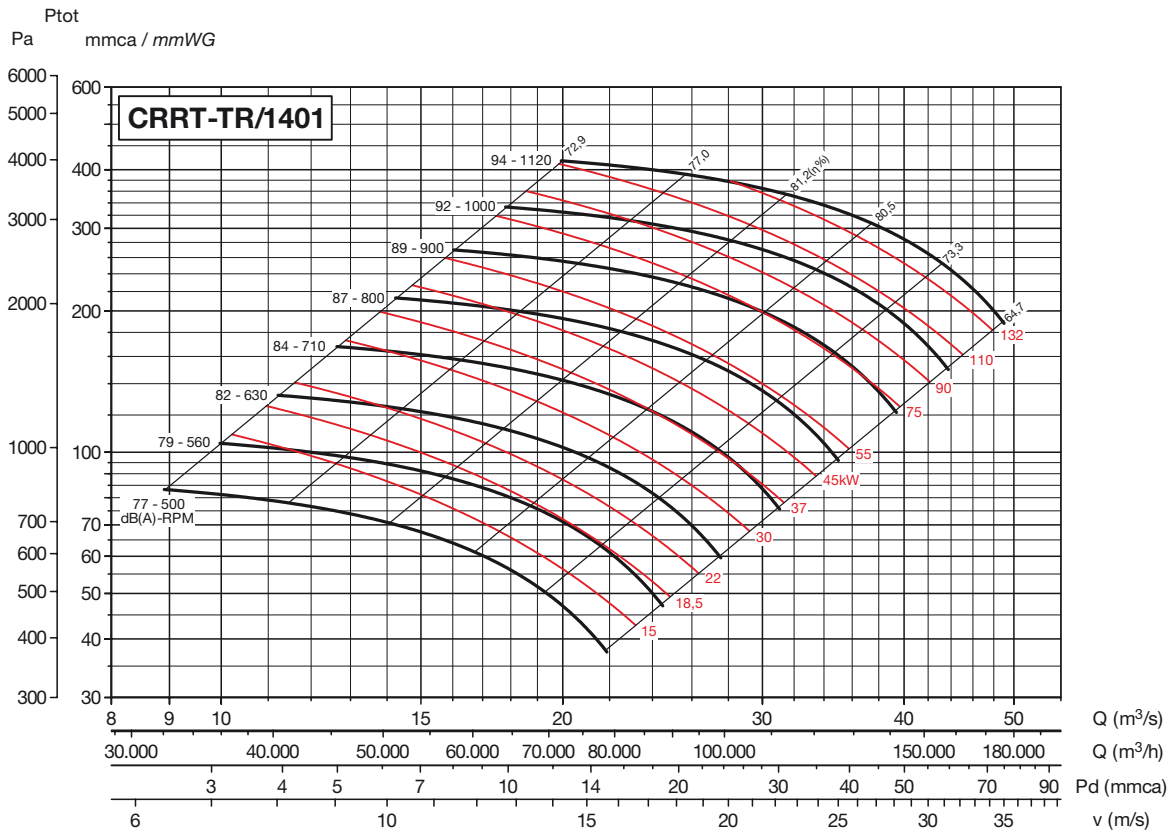
■ Características (a la descarga) / Performance curves (at outlet)

- Ptot: Presión total en mmca y Pa.

- Nivel de presión sonora, medido a 1,5 metros (dB(A)).

- Ptot: Total pressure in mmWG and Pa.

- Sound pressure level measured at 1,5 m (dB(A)).



Dimensiones (mm) (modelos desde 281 hasta 561) / Dimensions (mm) (models from 281 to 561)

DESCARGA ORIENTABLE (excepto 180° y 225°)
DISCHARGE ADJUSTABLE (except 180° and 225°)

ORIENTACIONES / POSITIONS

LG	0°	45°	90°	135°	180°	225°	270°	315°
	RD	0°	45°	90°	135°	180°	225°	270°
	H2			H3			H1	

Para sistema 12, consultar con la oficina técnica. *For execution 12, please contact to technical department.*

Orientación estándar: LG270°. El resto de las orientaciones se fabrican Bajo pedido. *Standard supplied position: LG270°. Special versions are supplied on request.*

CRRT-TR

Ventiladores centrífugos con rodete de álabes curvados hacia atrás
Backward curved centrifugal fans

Modelo Model	Clase Class	Ventilador Fan										Pie** Feet**								Eje Shaft			Medida* Size*		
		A	B	C	E	F	G	H			I	L	M	N	O	P	Q	Ød	Z	e	f	Ød3	C	Q	L
		H1	H2	H3	L	M	N	O	P	Q	Ød	Z	e	f	Ød3	C	Q	L							
CRRT-TR 281	1	588	490	596	174	212	105,5	355	355	212	165,5	300	270	245	215	60	25	10	50	8	27	24	646	75	350
CRRT-TR 281	2	588	490	760	174	212	105,5	355	355	212	155,5	445	390	350	365	50	30	14	60	8	31	28	800	70	485
CRRT-TR 311	1	662	548	620	196	236	117,5	400	400	236	177,5	300	270	245	215	60	25	10	50	8	27	24	670	75	350
CRRT-TR 311	2	662	548	784	196	236	117,5	400	400	236	167,5	445	390	350	365	50	30	14	60	8	31	28	824	70	485
CRRT-TR 351	1	742	616	811	225	265	131	450	450	265	181	445	390	350	365	50	30	14	60	8	31	28	851	70	485
CRRT-TR 351	2	742	616	831	225	265	131	450	450	265	181	445	390	350	365	50	30	14	80	10	41	38	871	70	485
CRRT-TR 401	1	829	694	841	250	300	146	500	500	300	196	445	390	350	365	50	30	14	60	8	31	28	881	70	485
CRRT-TR 401	2	829	694	861	250	300	146	500	500	300	196	445	390	350	365	50	30	14	80	10	41	38	901	70	485
CRRT-TR 451	1	925	775	876	280	335	163,5	560	560	335	213,5	445	390	350	365	50	30	14	60	8	31	28	916	70	485
CRRT-TR 451	2	925	775	896	280	335	163,5	560	560	335	213,5	445	390	350	365	50	30	14	80	10	41	38	936	70	485
CRRT-TR 501	1	1035	845	916	315	355	184	630	560	355	234	445	390	350	365	50	30	14	60	8	31	28	956	70	485
CRRT-TR 501	2	1035	845	1044	315	355	184	630	560	355	239	520	410	360	430	55	35	16	110	12	45	42	1084	75	560
CRRT-TR 561	1	1165	950	992	355	400	206,5	710	560	400	256,5	445	390	350	365	50	30	14	80	10	41	38	1032	70	485
CRRT-TR 561	2	1165	950	1100	355	400	206,5	710	560	400	261,5	520	410	360	430	55	35	16	110	12	45	42	1140	75	560

* Con rodete de refrigeración (para versiones R)

** Para los ventiladores con orientaciones 180° y 225°, pedir confirmación de estas medidas a oficina técnica

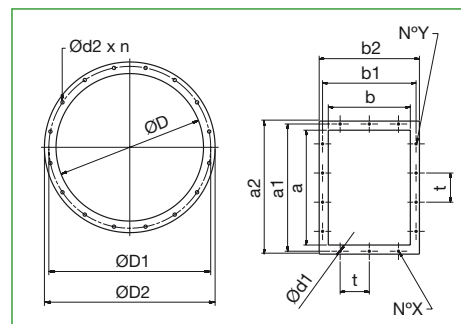
* With cooling impeller (for R versions)

** For fans with 180° and 225° positions, please contact our technical office

Modelo Model	Brida aspiración Inlet flange						Brida descarga Discharge flange								
	ØD	ØD1	ØD2	Ød2	n	N°Y	a	a'	a²	N°X	b	b'	b²	t*	Ød1
CRRT-TR 281	286	332	366	11	8	3	280	332	360	2	200	249	280	125	11,5
CRRT-TR 311	321	366	401	11	8	3	315	366	395	2	224	273	304	125	11,5
CRRT-TR 351	361	405	441	11	8	3	355	405	435	2	250	300	330	125	11,5
CRRT-TR 401	405	448	485	11	12	4	400	448	480	3	280	332	360	125	11,5
CRRT-TR 451	455	497	535	11	12	4	450	497	530	3	315	366	395	125	11,5
CRRT-TR 501	505	551	585	11	12	4	500	551	580	3	355	405	435	125	11,5
CRRT-TR 561	566	629	665	13	16	4	560	629	660	3	400	464	500	160	11,5

* Si N°X o N°Y = 1, un sólo agujero centrado

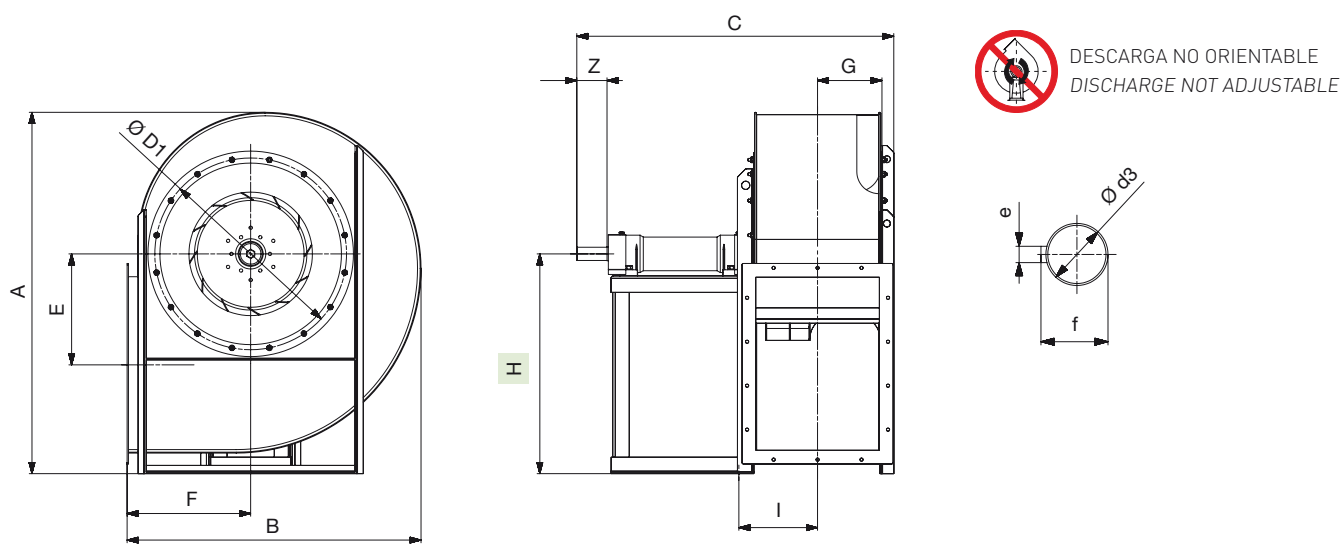
* If N°X or N°Y = 1, only one hole in the center



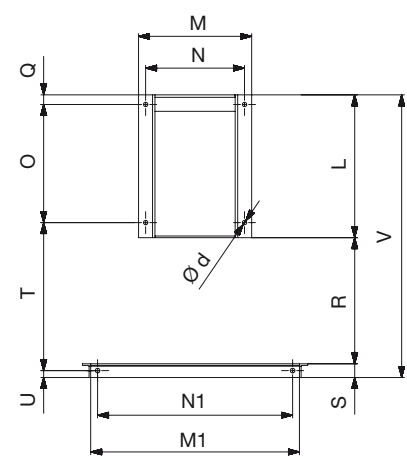
Dimensiones (mm) (modelos desde 631 hasta 711) / Dimensions (mm) (models from 631 to 711)

Ventiladores centrífugos con rodete de álabes curvados hacia atrás
Backward curved centrifugal fans

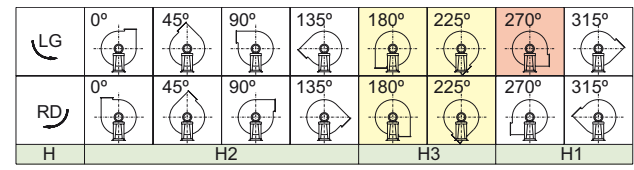
CRRT-TR



DESCARGA NO ORIENTABLE
DISCHARGE NOT ADJUSTABLE



ORIENTACIONES / POSITIONS



H Para sistema 12, consultar con la oficina técnica. *For execution 12, please contact to technical department.*

H2 Orientación estándar: LG270°. El resto de las orientaciones se fabrican Bajo pedido. *Standard supplied position: LG270°. Special versions are supplied on request.*

H3

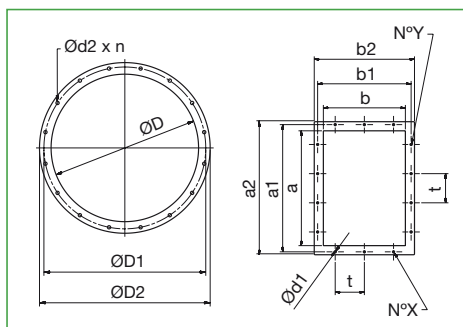
H1

Modelo Model	Clase Class	Ventilador Fan										Pie** Feet**										Eje Shaft			Medida* Size*							
		A	B	C	E	F	G	H			I	L	M	N	M1	N1	O	Q	R	S	T	U	V	Ød	Z	e	f	Ød3	C	Q	L	V
CRRT-TR 631	1	1315	1070	1152	400	450	234,5	800	630	450	286,5	520	410	360	760	710	430	35	459	50	539	25	1029	16	110	12	45	42	1192	75	560	1069
CRRT-TR 631	2	1315	1070	1152	400	450	234,5	800	630	450	286,5	520	410	360	760	710	430	35	459	50	539	25	1029	16	110	14	51,5	48	1192	75	560	1069
CRRT-TR 711	1	1486	1200	1204	450	500	260,5	900	710	500	313	520	410	360	850	800	430	35	511	50	591	25	1081	16	110	12	45	42	1244	75	560	1121
CRRT-TR 711	2	1486	1200	1204	450	500	260,5	900	710	500	313	520	410	360	850	800	430	35	511	50	591	25	1081	16	110	14	51,5	48	1244	75	560	1121

* Con rodete de refrigeración (para versiones R)
 ** Para los ventiladores con orientaciones 180° y 225°, pedir confirmación de estas medidas a oficina técnica
 * With cooling impeller (for R versions)
 ** For fans with 180° and 225° positions, please contact our technical office

Modelo Model	Brida aspiración Inlet flange					Brida descarga Discharge flange										
	ØD	ØD1	ØD2	Ød2	n	N°Y	a	a¹	a²	N°X	b	b¹	b²	t*	Ød1	
CRRT-TR 631	636	698	736	13	16	4	630	698	730	3	450	513	550	160	11,5	
CRRT-TR 711	716	775	816	13	16	5	710	775	810	3	500	567	600	160	14	

* Si N°X o N°Y = 1, un sólo agujero centrado
 * If N°X or N°Y = 1, only one hole in the center



■ Dimensiones (mm) (modelos desde 801 hasta 1121) / Dimensions (mm) (models from 801 to 1121)

DESCARGA NO ORIENTABLE
DISCHARGE NOT ADJUSTABLE

ORIENTACIONES / POSITIONS

LG	0°	45°	90°	135°	180°	225°	270°	315°
RD	0°	45°	90°	135°	180°	225°	270°	315°
H	H2			H3			H1	

 Para sistema 12, consultar con la oficina técnica. For execution 12, please contact to technical department.
 Orientación estándar: LG270. El resto de las orientaciones se fabrican Bajo pedido. Standard supplied position: LG270. Special versions are supplied on request.

CRRT-TR

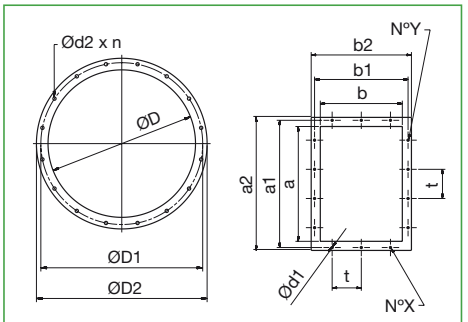
Ventiladores centrífugos con rodete de álabes curvados hacia atrás
Backward curved centrifugal fans

Modelo Model	Clase Class	Ventilador Fan											Pie** Feet**										Eje Shaft			Medida* Size*						
		A	B	C	E	F	G	H			I	L	M	N	M1	N1	O	Q	R	S	T	U	V	Ød	Z	e	f	Ød3	C	Q	L	V
		H1	H2	H3	L	M	N	M1	N1	O	Q	R	S	T	U	V	Ød	Z	e	f	Ød3	C	Q	L	V							
CRRT-TR 801	1	1650	1340	1268	500	560	290,5	1000	800	560	338	525	930	870	930	870	430	40	566	60	651	30	1151	17	110	14	51,5	48	1308	80	565	1191
CRRT-TR 801	2	1650	1340	1337	500	560	290,5	1000	800	560	348	595	930	870	930	870	495	35	566	60	661	30	1221	20	110	14	51,5	48	1397	95	655	1281
CRRT-TR 901	1	1775	1485	1407	535	630	325,5	1060	900	630	383	595	1030	970	1030	970	495	35	636	60	731	30	1291	20	110	14	51,5	48	1467	95	655	1351
CRRT-TR 901	2	1775	1485	1407	535	630	325,5	1060	900	630	383	595	1030	970	1030	970	495	35	636	60	731	30	1291	20	110	16	59	55	1467	95	655	1351
CRRT-TR 1001	1-2	1980	1670	1648	610	710	366,5	1180	1000	710	424	705	1130	1060	1140	1060	600	40	718	80	823	40	1503	21	140	18	64	60	1708	40	705	1503
CRRT-TR 1121	1	2220	1880	1738	690	800	412	1320	1120	800	469	705	1270	1200	1280	1200	600	40	808	80	913	40	1593	21	140	18	64	60	1798	40	705	1593
CRRT-TR 1121	2	2220	1880	1738	690	800	412	1320	1120	800	469	705	1270	1200	1280	1200	600	40	808	80	913	40	1593	21	140	18	69	65	1798	40	705	1593

* Con rodete de refrigeración (para versiones R)
 ** Para los ventiladores con orientaciones 180° y 225°, pedir confirmación de estas medidas a oficina técnica
 * With cooling impeller (for R versions)
 ** For fans with 180° and 225° positions, please contact our technical office

Modelo Model	Brida aspiración Inlet flange					Brida descarga Discharge flange										
	ØD	ØD1	ØD2	Ød2	n	N°Y	a	a'	a²	N°X	b	b¹	b²	t*	Ød1	
CRRT-TR 801	806	861	890	13	16	4	800	871	920	3	560	639	680	200	14	
CRRT-TR 901	906	958	1006	15	16	5	900	968	1020	4	630	708	750	200	14	
CRRT-TR 1001	1007	1067	1107	15	24	5	1000	1077	1120	4	710	785	830	200	14	
CRRT-TR 1121	1128	1200	1248	15	24	6	1120	1210	1260	4	800	881	940	200	18	

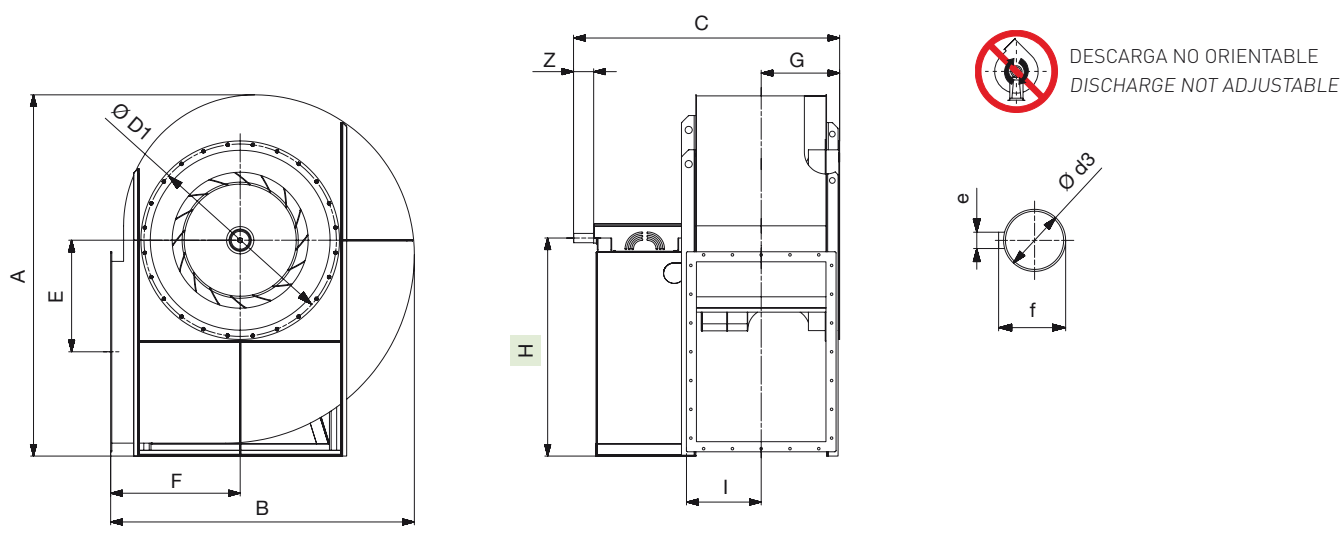
* Si N°X o N°Y = 1, un sólo agujero centrado
 * If N°X or N°Y = 1, only one hole in the center



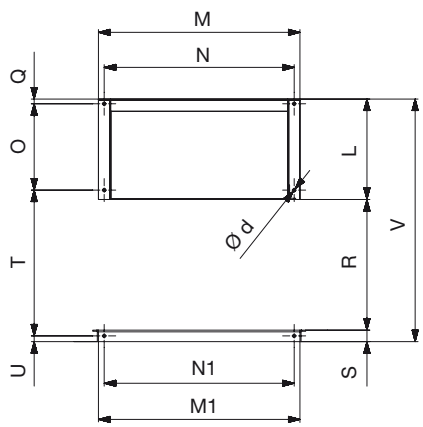
Dimensiones (mm) (modelos desde 1251 hasta 1601) / Dimensions (mm) (models from 1251 to 1601)

Ventiladores centrífugos con rodete de álabes curvados hacia atrás
Backward curved centrifugal fans

CRRT-TR



DESCARGA NO ORIENTABLE
DISCHARGE NOT ADJUSTABLE



ORIENTACIONES / POSITIONS

LG RD	0°	45°	90°	135°	180°	225°	270°	315°
	H	H2			H3		H1	

Para sistema 12, consultar con la oficina técnica. *For execution 12, please contact to technical department.*

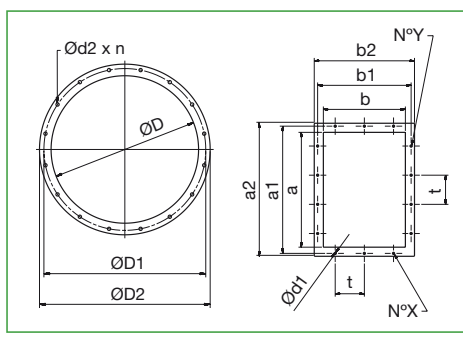
Orientación estándar: LG270. El resto de las orientaciones se fabrican Bajo pedido. *Standard supplied position: LG270. Special versions are supplied on request.*

Modelo Model	Clase Class	Ventilador Fan										Pie** Feet**										Eje Shaft			Medida* Size*							
		A	B	C	E	F	G	H			I	L	M	N	M1	N1	O	Q	R	S	T	U	V	Ød	Z	e	f	Ød3	C	Q	L	V
CRRT-TR 1251	1	2510	2110	1858	775	900	554	1500	1250	900	519	705	1400	1320	1400	1320	600	40	908	80	1013	40	1693	21	140	18	69	65	1918	40	705	1693
CRRT-TR 1251	2	2510	2110	1948	775	900	554	1500	1250	900	529	790	1400	1320	1400	1320	670	45	908	80	1023	40	1778	21	140	20	75	70	2008	45	790	1778
CRRT-TR 1401	1	2823	2347	2148	860	1000	604	1700	1400	1000	599	895	1580	1500	1600	1500	755	45	1008	100	1153	50	2003	21	140	20	79,5	75	2223	45	895	2003
CRRT-TR 1401	2	2823	2347	2223	860	1000	604	1700	1400	1000	594	935	1580	1500	1600	1500	800	45	1008	100	1148	50	2043	25	170	22	84	80	2298	45	935	2043
CRRT-TR 1601	1	3156	2626	2268	945	1120	664	1900	1600	1120	659	895	1780	1700	1800	1700	755	45	1128	100	1273	50	2123	21	140	20	79,5	75	2343	45	895	2123
CRRT-TR 1601	2	3156	2626	2343	945	1120	664	1900	1600	1120	654	935	1780	1700	1800	1700	800	45	1128	100	1268	50	2163	25	170	22	84	80	2418	45	935	2163

* Con rodete de refrigeración (para versiones R)
 ** Para los ventiladores con orientaciones 180° y 225°, pedir confirmación de estas medidas a oficina técnica
 * With cooling impeller (for R versions)
 ** For fans with 180° and 225° positions, please contact our technical office

Modelo Model	Brida aspiración Inlet flange					Brida descarga Discharge flange										
	ØD	ØD1	ØD2	Ød2	n	N°Y	a	a¹	a²	N°X	b	b¹	b²	t*	Ød1	
CRRT-TR 1251	1260	1337	1380	15	24	7	1250	1347	1390	5	900	978	1040	200	18	
CRRT-TR 1401	1420	1491	1540	15	32	7	1400	1501	1560	5	1000	1087	1160	200	18	
CRRT-TR 1601	1610	1663	1730	15	32	8	1600	1683	1760	6	1120	1220	1280	200	22	

* Si N°X o N°Y = 1, un sólo agujero centrado
 * If N°X or N°Y = 1, only one hole in the center



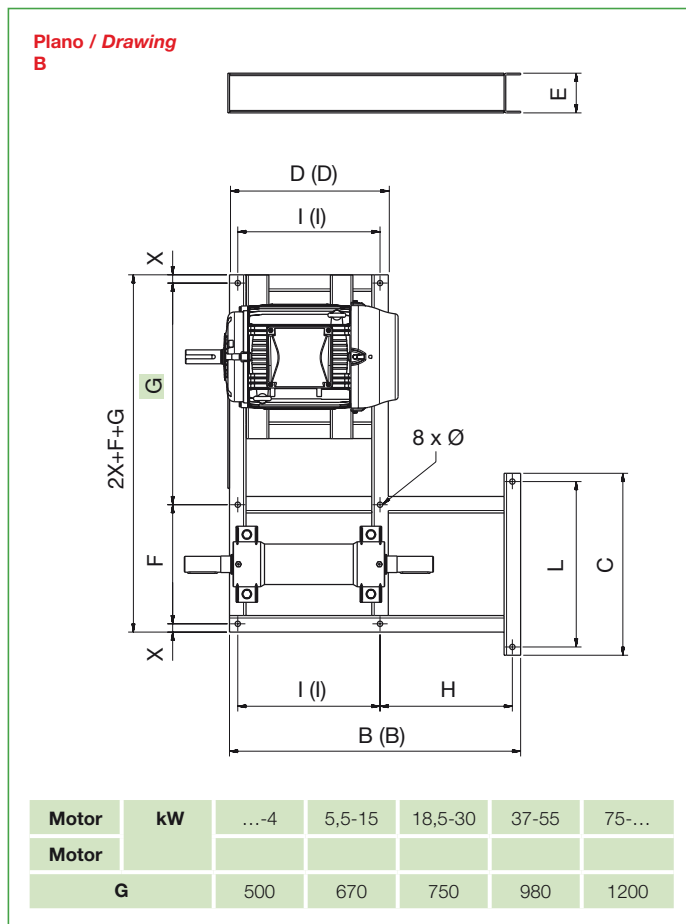
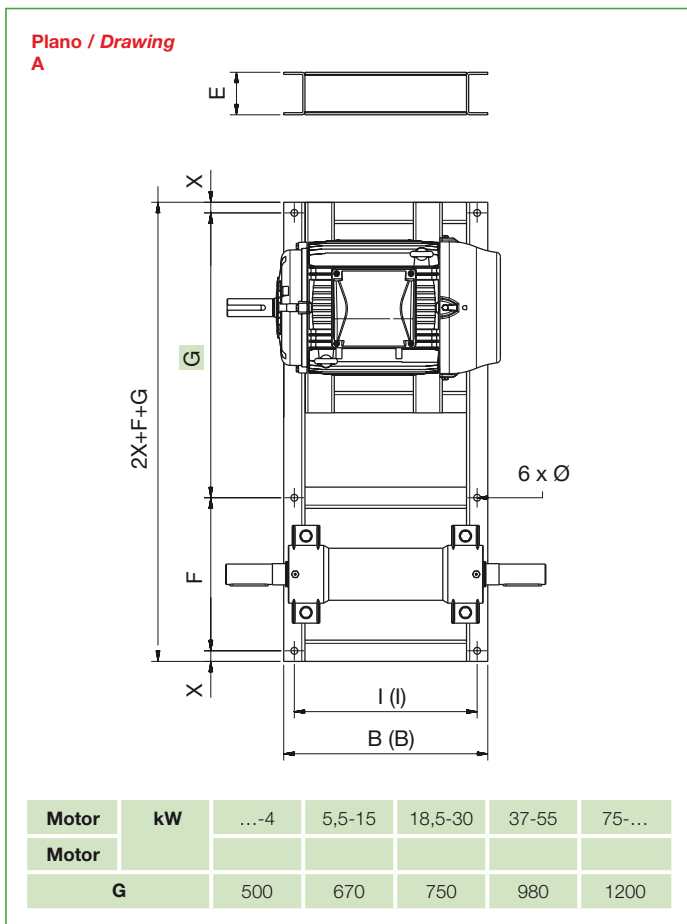
ACCESORIOS
Ver información completa en "Accesorios de montaje".

ACCESSORIES
For more information see "Mounting accessories".

CARACTERÍSTICAS
Curvas características (a la descarga).

SPECIFICATIONS
Performance curves (at outlet).

■ Dimensiones (mm) / Dimensions (mm)



Modelo Model	Plano Drawing	Clase Class	B	C	D	E	F	X	H	I	L	Ø	Medida* Size*		
													(B)	(D)	(I)
CRRT-TR-281	A	1	255	---	---	100	245	20	---	215	---	10	305	---	265
CRRT-TR-281	A	2	405	---	---	100	350	20	---	365	---	14	445	---	405
CRRT-TR-311	A	1	255	---	---	100	245	20	---	215	---	10	305	---	265
CRRT-TR-311	A	2	405	---	---	100	350	20	---	365	---	14	445	---	405
CRRT-TR-351	A	1	405	---	---	100	350	20	---	365	---	14	445	---	405
CRRT-TR-351	A	2	405	---	---	100	350	20	---	365	---	14	445	---	405
CRRT-TR-401	A	1	405	---	---	100	350	20	---	365	---	14	445	---	405
CRRT-TR-401	A	2	405	---	---	100	350	20	---	365	---	14	445	---	405
CRRT-TR-451	A	1	405	---	---	100	350	20	---	365	---	14	445	---	405
CRRT-TR-451	A	2	405	---	---	100	350	20	---	365	---	14	445	---	405
CRRT-TR-501	A	1	415	---	---	100	350	25	---	365	---	14	455	---	405
CRRT-TR-501	A	2	480	---	---	100	360	25	---	430	---	16	520	---	470
CRRT-TR-561	A	1	415	---	---	100	350	25	---	365	---	14	455	---	405
CRRT-TR-561	A	2	480	---	---	100	360	25	---	430	---	16	520	---	470
CRRT-TR-631	B	1	1019	760	480	100	360	25	539	430	710	16	1059	520	470
CRRT-TR-631	B	2	1019	760	480	100	360	25	539	430	710	16	1059	520	470
CRRT-TR-711	B	1	1071	850	480	120	360	25	591	430	800	16	1111	520	470
CRRT-TR-711	B	2	1071	850	480	120	360	25	591	430	800	16	1111	520	470
CRRT-TR-801	B	1	1141	930	490	140	870	30	651	430	870	17	1181	530	470
CRRT-TR-801	B	2	1216	930	555	140	870	30	661	495	870	20	1276	615	555
CRRT-TR-901	B	1	1286	1030	555	160	970	30	731	495	970	20	1346	615	555
CRRT-TR-901	B	2	1286	1030	555	160	970	30	731	495	970	20	1346	615	555
CRRT-TR-1001	B	1	1493	1130	670	180	1060	35	823	600	1060	21	1493	670	600
CRRT-TR-1121	B	1	1593	1280	680	180	1200	40	913	600	1200	21	1593	680	600
CRRT-TR-1121	B	2	1593	1280	680	180	1200	40	913	600	1200	21	1593	680	600
CRRT-TR-1251	B	1	1693	1400	680	180	1320	40	1013	600	1320	21	1693	680	600
CRRT-TR-1251	B	2	1773	1400	750	180	1320	40	1023	670	1320	21	1773	750	670
CRRT-TR-1401	B	1	2008	1600	855	180	1500	50	1153	755	1500	21	2008	855	755
CRRT-TR-1401	B	2	2048	1600	900	180	1500	50	1148	800	1500	25	2048	900	800
CRRT-TR-1601	B	1	2128	1800	855	200	1700	50	1273	755	1700	21	2128	855	755
CRRT-TR-1601	B	2	2168	1800	900	200	1700	50	1268	800	1700	25	2168	900	800

* Con rodete de refrigeración (para versiones R)

* With cooling impeller (for R versions)